

**www.e-rara.ch**

## **Die Dolomit-Riffe von Südtirol und Venetien**

Geologische Übersichtskarte des tirolisch-venetianischen Hochlandes zwischen Etsch und Piave

**Mojsisovics, Edmund von**

**Wien, 1878**

**ETH-Bibliothek Zürich**

Shelf Mark: Rar K 221

Persistent Link: <https://doi.org/10.3931/e-rara-40981>

---

### **www.e-rara.ch**

Die Plattform e-rara.ch macht die in Schweizer Bibliotheken vorhandenen Drucke online verfügbar. Das Spektrum reicht von Büchern über Karten bis zu illustrierten Materialien – von den Anfängen des Buchdrucks bis ins 20. Jahrhundert.

e-rara.ch provides online access to rare books available in Swiss libraries. The holdings extend from books and maps to illustrated material – from the beginnings of printing to the 20th century.

e-rara.ch met en ligne des reproductions numériques d'imprimés conservés dans les bibliothèques de Suisse. L'éventail va des livres aux documents iconographiques en passant par les cartes – des débuts de l'imprimerie jusqu'au 20e siècle.

e-rara.ch mette a disposizione in rete le edizioni antiche conservate nelle biblioteche svizzere. La collezione comprende libri, carte geografiche e materiale illustrato che risalgono agli inizi della tipografia fino ad arrivare al XX secolo.

---

**Nutzungsbedingungen** Dieses Digitalisat kann kostenfrei heruntergeladen werden. Die Lizenzierungsart und die Nutzungsbedingungen sind individuell zu jedem Dokument in den Titelnformationen angegeben. Für weitere Informationen siehe auch [Link]

**Terms of Use** This digital copy can be downloaded free of charge. The type of licensing and the terms of use are indicated in the title information for each document individually. For further information please refer to the terms of use on [Link]

**Conditions d'utilisation** Ce document numérique peut être téléchargé gratuitement. Son statut juridique et ses conditions d'utilisation sont précisés dans sa notice détaillée. Pour de plus amples informations, voir [Link]

**Condizioni di utilizzo** Questo documento può essere scaricato gratuitamente. Il tipo di licenza e le condizioni di utilizzo sono indicate nella notizia bibliografica del singolo documento. Per ulteriori informazioni vedi anche [Link]

- Recente Schuttbildungen
- Postglaciales Diluvium.
- Glacial Diluvium. o. Erratische Blöcke.
- Praeglaciales Diluvium.
- Saglia.
- Biancone.
- Oberer u. mittl. Jura.
- Lias.
- Dachstein Kalk.
- Raibler Schichten.
- Cassianer Schichten — Dolomit.
- Wengener Schichten — Dolomit.
- Augitporphyr Laven. — Tuffe.
- Augitporphyr u. Melaphyr.

- Buchensteiner Sch. — Dolomit.
- Oberer Muschelkalk.
- Unterer Muschelkalk.
- Werfener Schichten.
- Bellerophon Sch.
- Grödener Sandstein.
- Quarzporphyr.
- Diaril.
- Verrucano.
- Krystallinische Schiefer.

# GEOLOGISCHE ÜBERSICHTSKARTE DES TIROLISCH-VENETIANISCHEN HOCHLANDES ZWISCHEN ETSCH UND PIAVE.

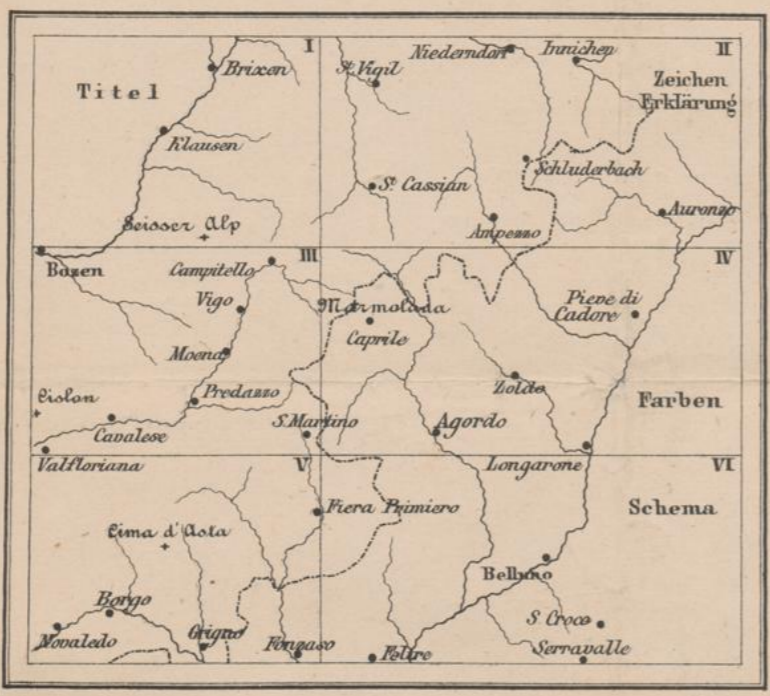
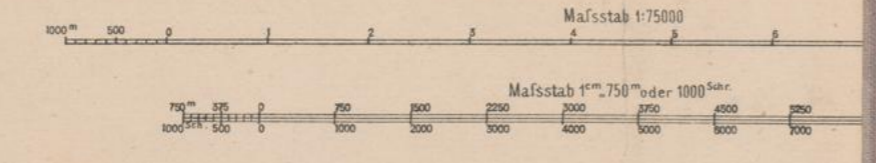
Von  
**Dr. Edmund Mojsisovics v. Mojsvár**  
Chef-Geologe der k. k. Geologischen Reichsanstalt.

Nach den unter Mitwirkung der Herren C. Doelter und Rud. Hoernes in den Jahren 1874—76 für die k. k. Geologische Reichsanstalt durchgeführten Aufnahmen und unter Benützung der einschlägigen älteren Arbeiten der k. k. Geologischen Reichsanstalt, des Geognostisch-montanistischen Vereins für Tirol und Vorarlberg, sowie der Herren W. Fuchs, H. Loretz und F. Freih. von Richthofen, k. k. Militär-Geographischen Institute aus der neuen Specialkarte der österreichisch-ungarischen Monarchie mitgetheilt.

Herausgegeben mit Unterstützung der Kaiserlichen Akademie der Wissenschaften.

VERLAG VON ALFRED HÖLDER, K. K. HOF- & UNIVERSITÄTS-BUCHHÄNDLER.

WIEN 1878.





### ZEICHEN ERKLÄRUNG.

- 2015 Punkte des Präzisionsnivelements
- 615 Triangulationsbestimmte Höhenpunkte
- 1221 bei den Bestimmungspunkten bestimmte Höhenpunkte
- 12 Kirchen als trigon. bestimmte Höhenpunkte
- 12 Bezirke Behörden
- Poststationen (mit oder ohne)
- Telegraphenstationen
- Kirchen (mit zwei Thürmen ohne oder mit einem Thurm)
- Kapellen
- Bildstöcke
- Kreuze
- Friedhöfe
- Schlösser
- Wohn- und Werkstätten
- Fabriken
- Mühlhäuser
- Jägerhäuser
- Alpenhütten mit oder ohne Thurm
- Hochöfen
- Heilbäder
- Gesundbrunnen
- Bergwerke

- I. Klasse Strassen
- II. Klasse Strassen
- III. Klasse Strassen
- Erhaltene Landwege
- I. Klasse Fahrwege
- II. Klasse Fahrwege
- Saumwege
- Fußsteige

- Steinbrüche
- Schottergruben
- Lehmgruben
- Z. S. Ziegelwerke
- Z. S. Ziegelöfen
- K. D. Kalköfen
- Wasser-Mühlmühlen
- Sägemühlen
- Eisenbahnstationen (E. St.)
- Eisenbahn-Wachhäuser
- Monarchie
- Bezirkshauptmannschafts-Grenzen
- Gemeinde

### SCHRIFT-GRÖSSE UND GATTUNG.

- Haupt-Flücher**
- Neben-Flücher**
- Seiten-Flücher
- Schluchten und Täler
- Nuppen, Spitzen, Gletscher, Pässe
- STÄDTE**
- Märkte**
- Pfarrdörfer**
- Dörfer**

- Postglaciales Diluvium
- Glacial Diluvium
- Präglaciales Diluvium
- Kreide Conglomerat - Sandstein
- Biancone
- Oberer u. mittl. Jura
- Lias
- Dachstein Kalk
- Recente Schuttbildungen
- Raibler Sch. - Dolomit
- Cassianer Sch. - Dolomit
- Wengener Sch. - Dolomit
- Augitporphyr Laven - Tuffe
- Buchensteiner Sch. - Dolomit

- Oberer Muschelkalk
- Unterer Muschelkalk - Dolomit
- Wertener Schichten
- Bellerophon Sch.
- Grödener Sandstein
- Quarzporphyr
- Verrucano
- Krystallinische Schiefer

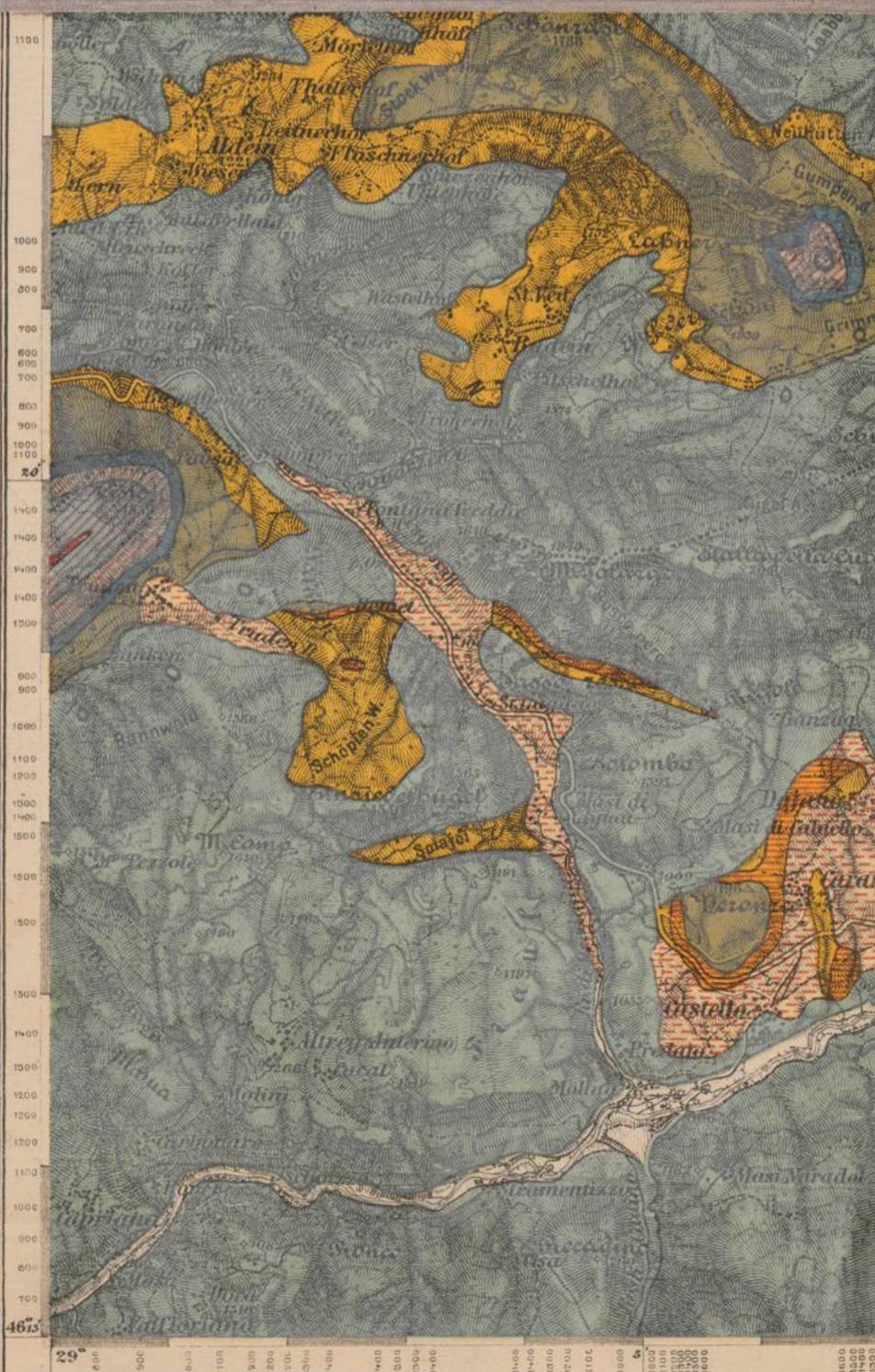
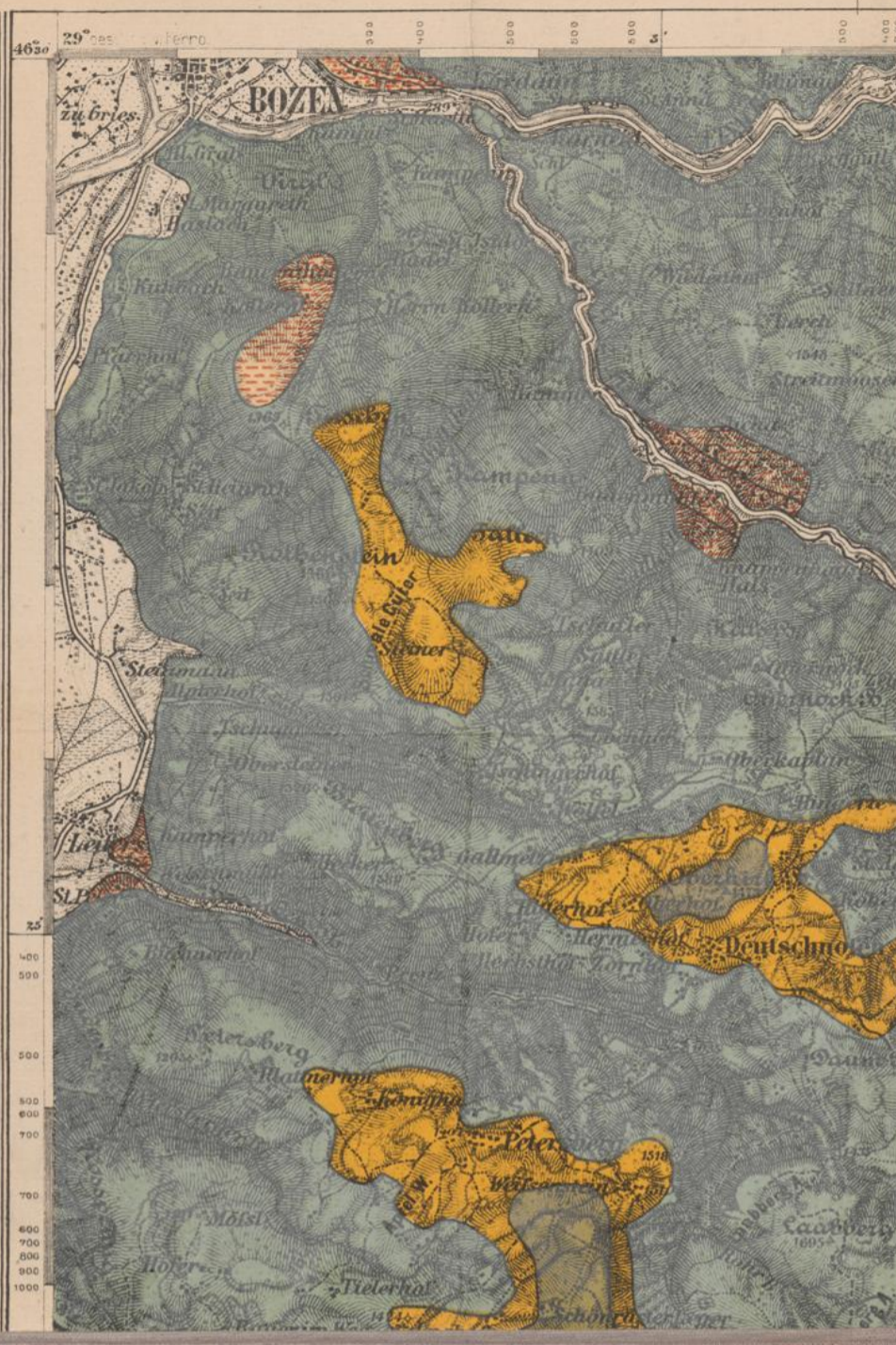
weiter, einzelne Schlosser, Kirchen, Klöster, Fabriken, sonstige Gebäude und Alpen Hütten, Saumwege und Fußsteige.

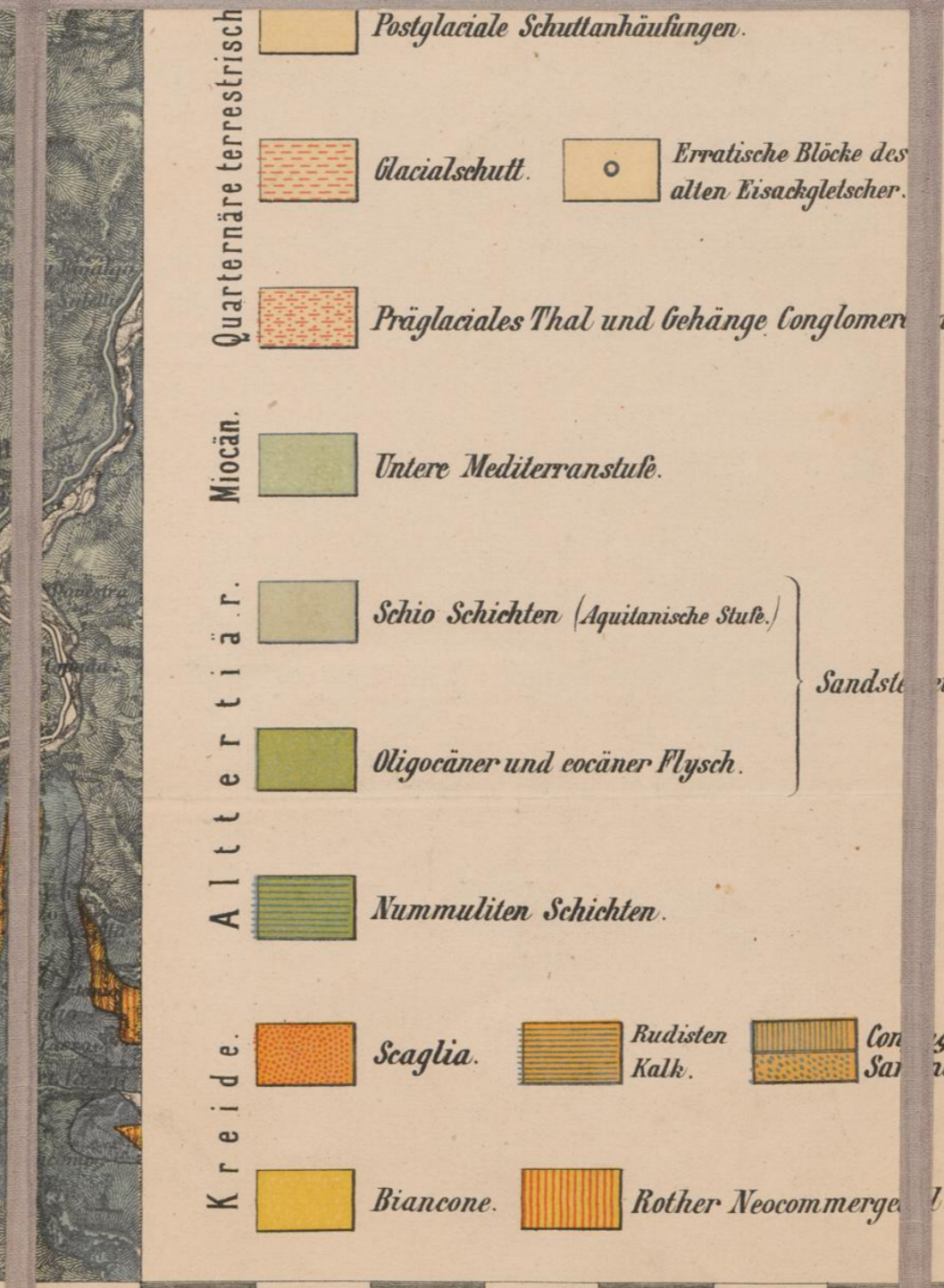
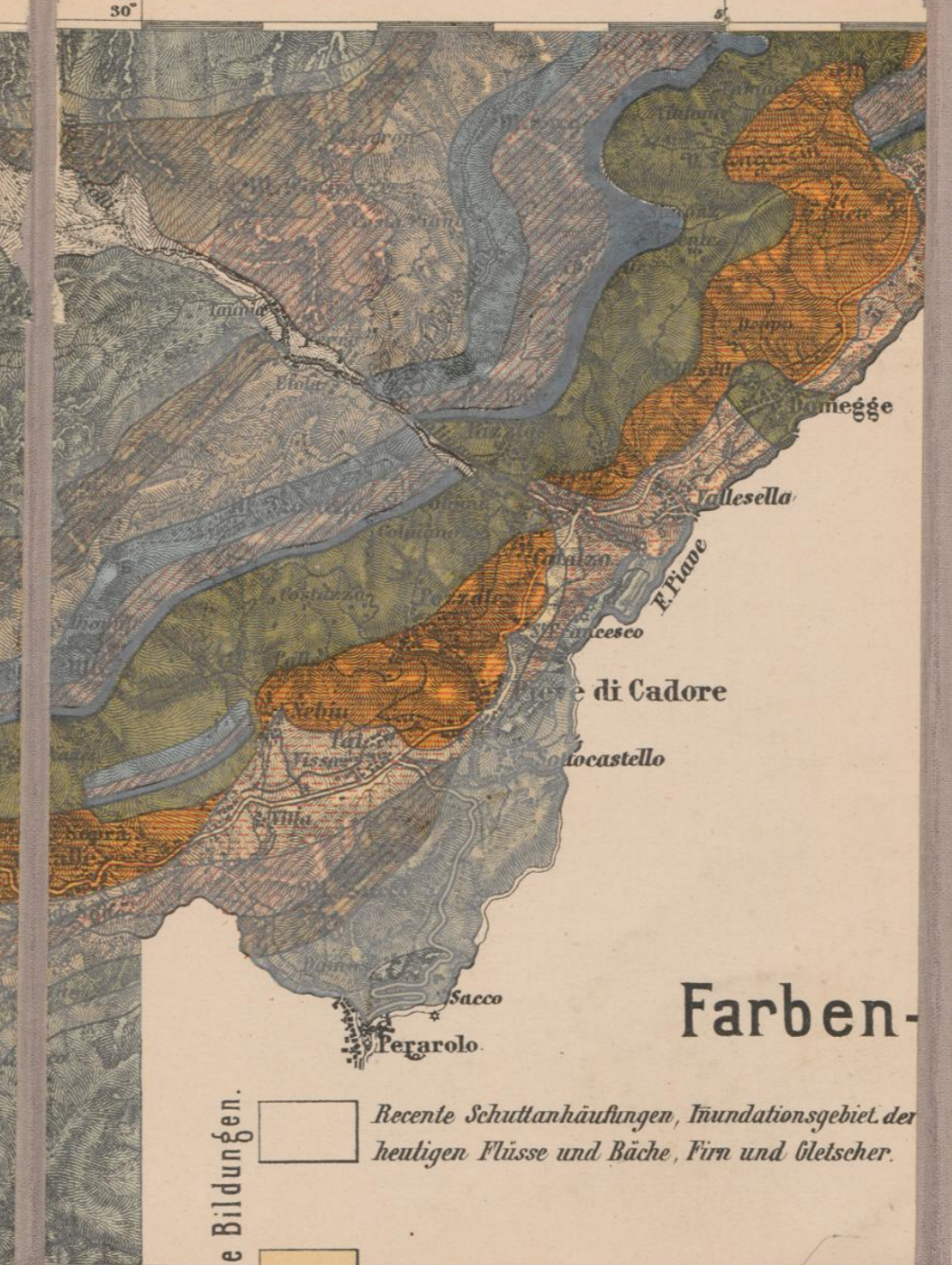
Anmerkung:  
Die Höhen-Goten beziehen sich bei Punkten des Präzisionsnivelements auf die an ihnen befindlichen Objekten, angebracht. den Punkt bestimmenden Eisenmarken, bei Triangulationspunkten auf dem natürlichen Boden, bei Brücken auf die Brückendeckel und bei Eisenarmen auf den Mittelpunk des Pfeils oder auf den Normal Wasserstand, bei Eisenbahnen auf die Schienenköpfe.

In der Terraindarstellung bedeutet:  
Linien gleicher Höhen von 100 Meern vertikalen Abstand

-  Recente Schuttbildungen.
-  Postglaciales Diluvium.
-  Glacial Diluvium. — o Erratische Blöcke
-  Praeglacial Diluvium.
-  Dachstein Kalk.
-  Raibler Sch.
-  Cassianer Sch. — Dolomit.
-  Wengener Sch. — Dolomit.
-  Augitporphyr Laven.
-  Orthoklas Porphyr.
-  Melaphyr u Augitporphyr.
-  Turmalin Granit.
-  Augitfels u Gabbro.
-  Syenit u Diorit.

-  Buchensteiner Sch. — Dolomit.
-  Oberer Muschelkalk.
-  Unterer Muschelkalk.
-  Werfener Sch.
-  Bellerophon Sch.
-  Grödenr Sandstein.
-  Quarzporphyr u Quarzporphyril.
-  Krystallinische Schiefer.





### CULTUREN.


↑ Einfacherichtung der Schichten.

**Farben-Schema.**

Recente Schutthanhäufungen, Tründationsgebiet der heutigen Flüsse und Bäche, Firn und Gletscher.

Massengesteine in durchsetzender Lagerung

Recente Schuttbildungen.

Postglaciales Diluvium.

Glacial Diluvium.

Präglaciales Diluvium.

Biancone. Rother Neocom Mergel.

Oberer u. mittl. Jura.

Lias.

Dachstein Kalk.

Raibler Schichten.

Cassianer Sch. — Dolomit.

Wengener Sch. — Dolomit.

Augitporphyr Laven. — Tuffe.

Metaphyr u. Augitporphyr.

Postglaciale Schutthanhäufungen.

Glacialschutt.

Präglaciales Thal und Gehänge Conglomerat.

Miocän.

Untere Mediterranstufe.

Schio Schichten (Aquitansische Stufe).

Oligocäner und eocäner Flysch.

Nammuliten Schichten.

Scaglia.

Rudisten Kalk.

Conglomerat Sandstein.

Biancone.

Rother Neocommergel.

Sandstein v. Belluno.

Basalt.

Buchensteiner Sch. — Dolomit.

Oberer Muschelkalk.

Unterer Muschelkalk. — Dolomit.

Wölfener Schichten.

Bellerophon Schichten.

Grödener Sandstein.

Quarsporphyr.

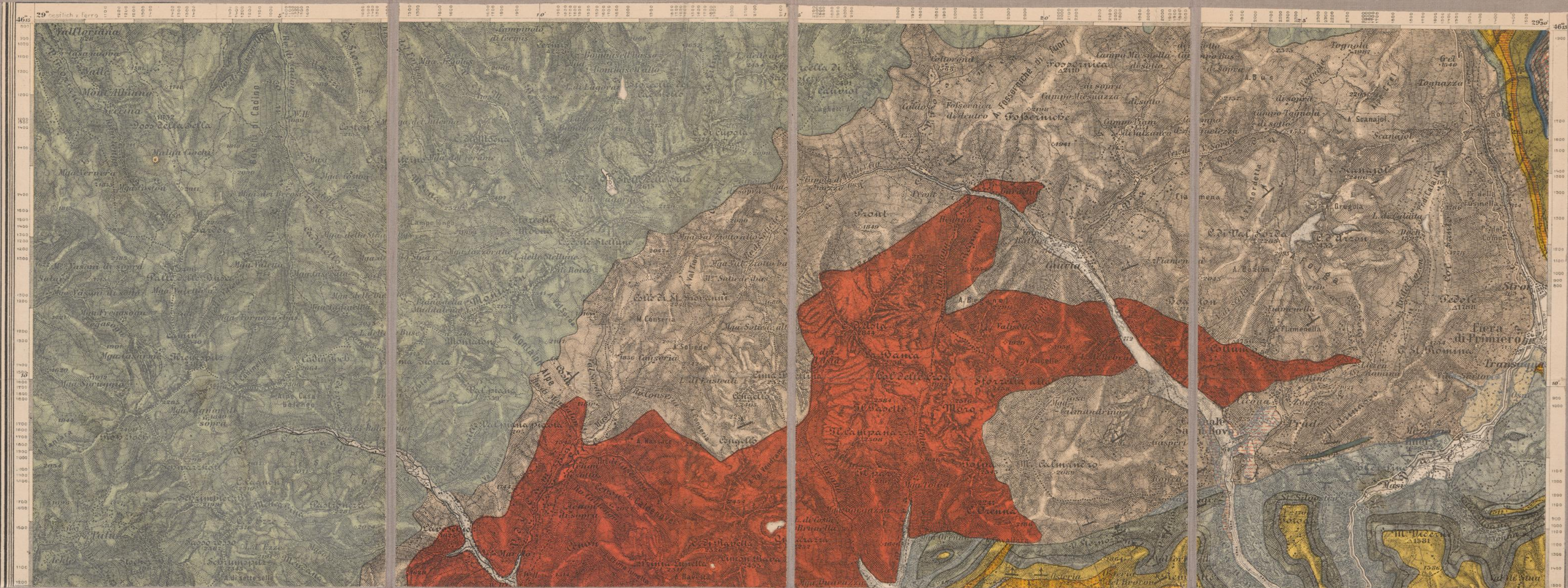
Verrucano.


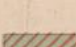
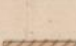
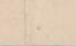
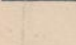
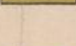
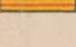
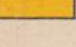
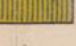
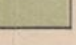




Kristallinische Schiefer.

-  Recente Schuttbildungen
-  Postglaciales Diluvium.
-  Glacial Diluvium.
-  Praeglaciales Diluvium.
-  Untere Mediterran Stufe.
-  Schio Schichten.
-  Basalt.
-  Numuliten Schichten.
-  Scaglia.
-  Briancone.
-  Oberer u. mittl. Jura.
-  Lias.
-  Dachstein Kalk.
-  Raibler Schichten.
-  Cassianer Dolomit.

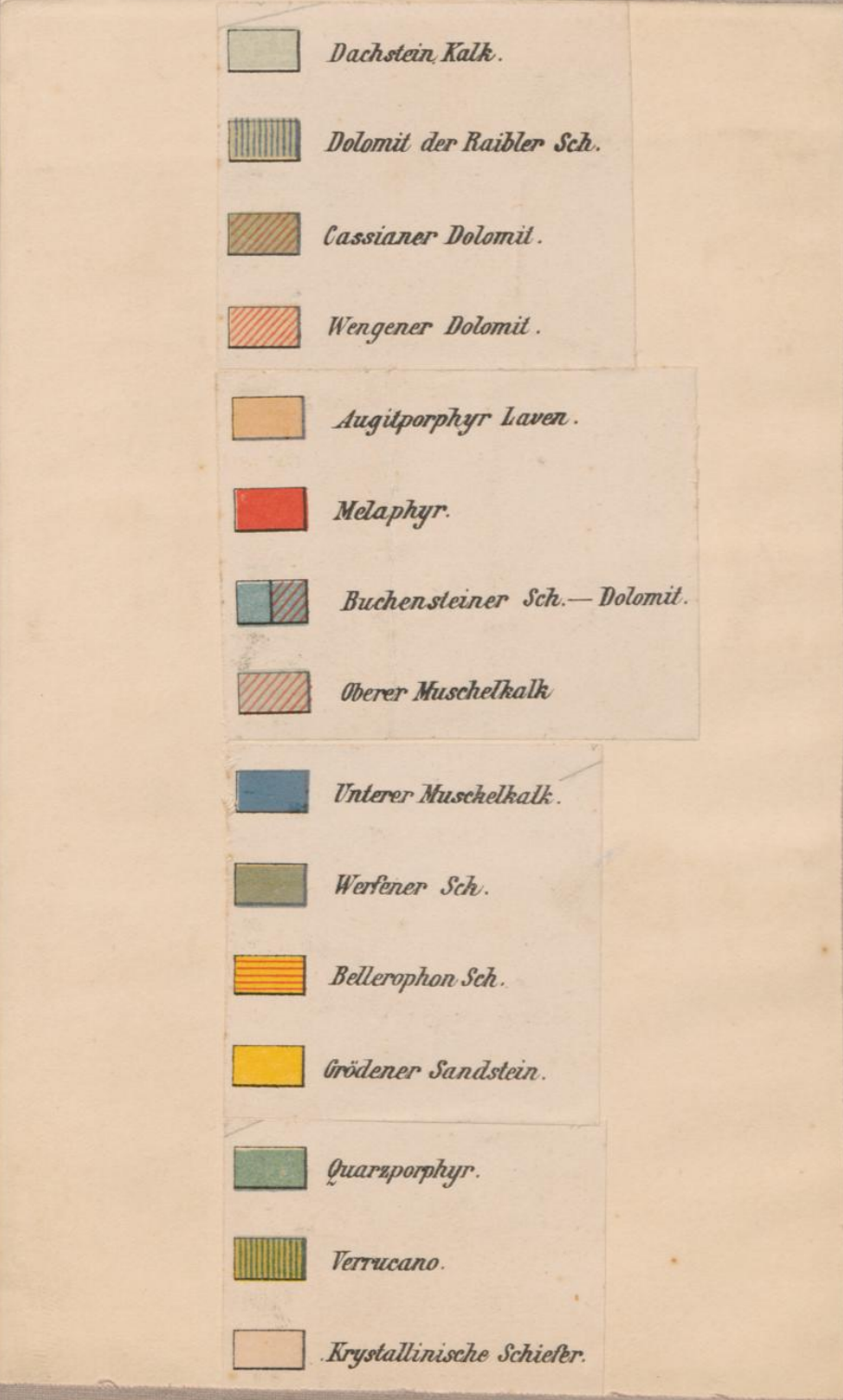
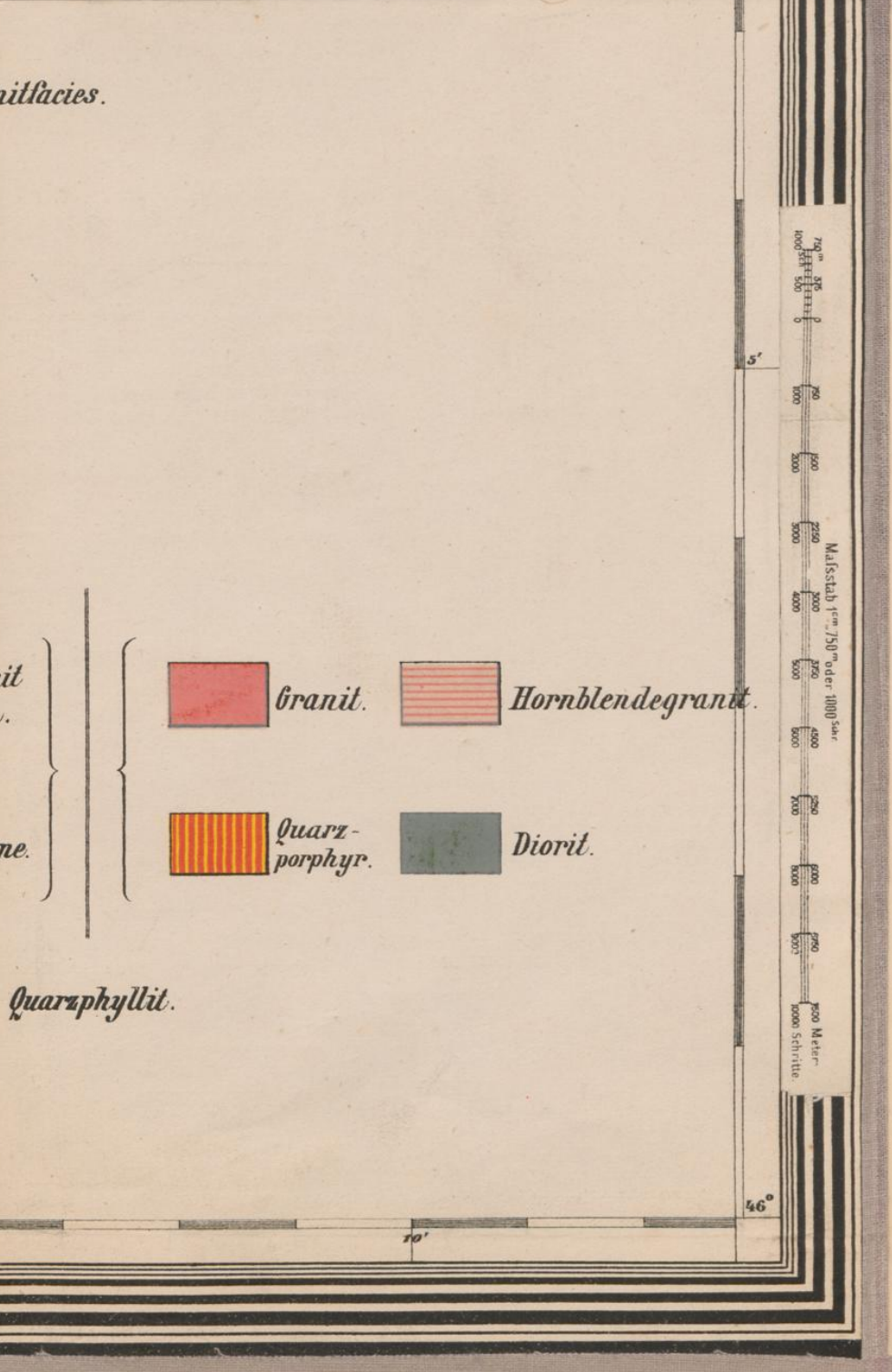
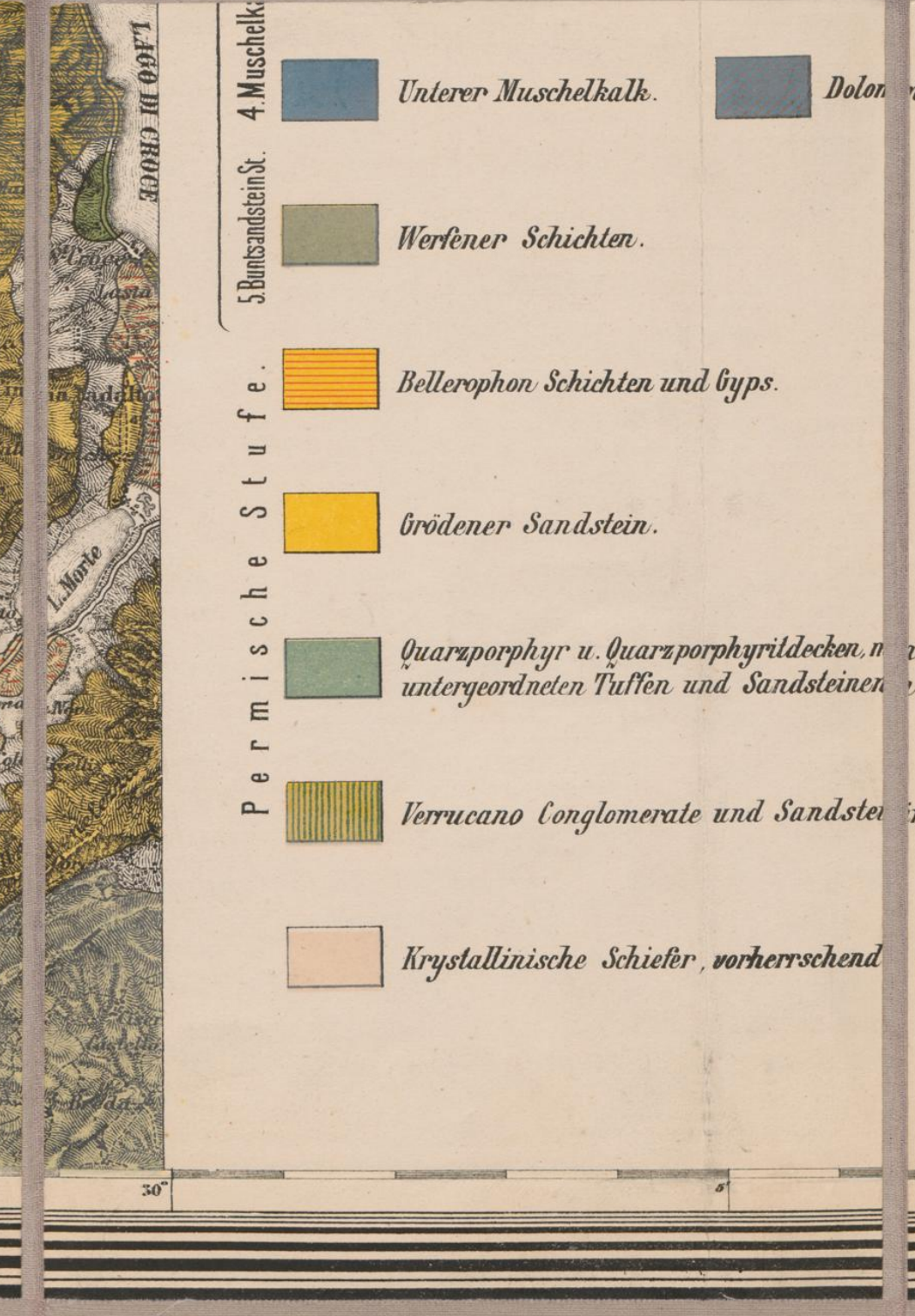
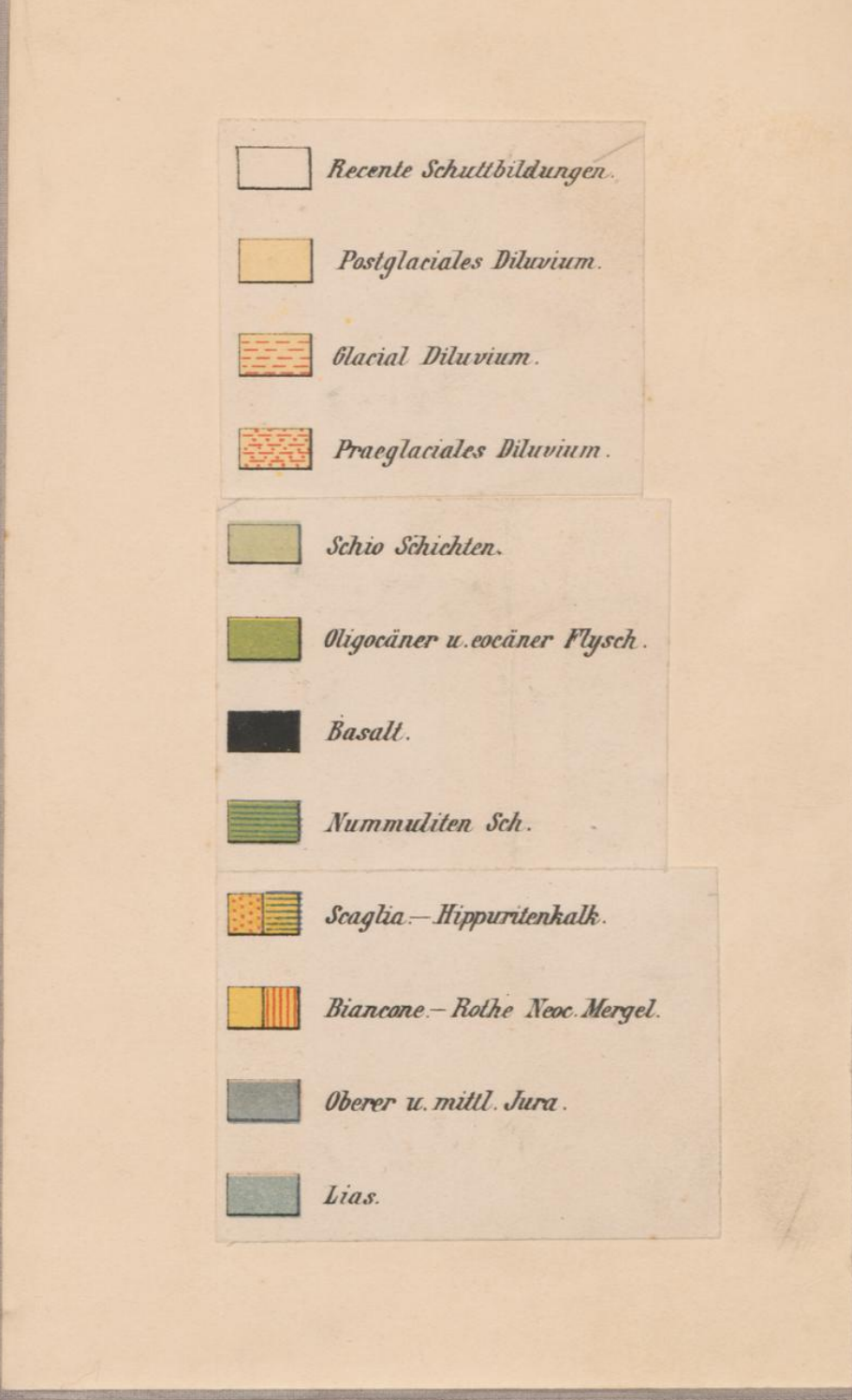
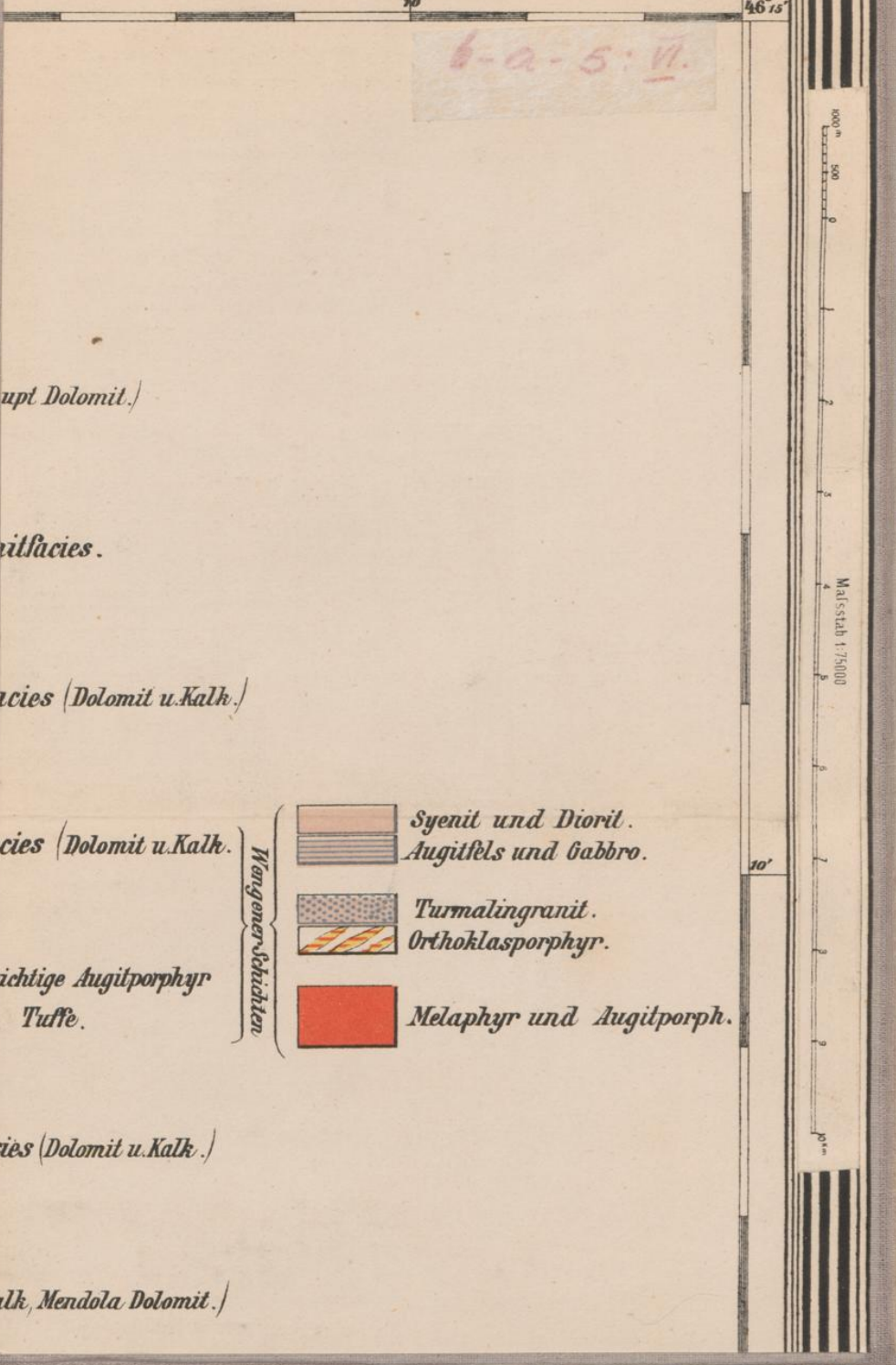
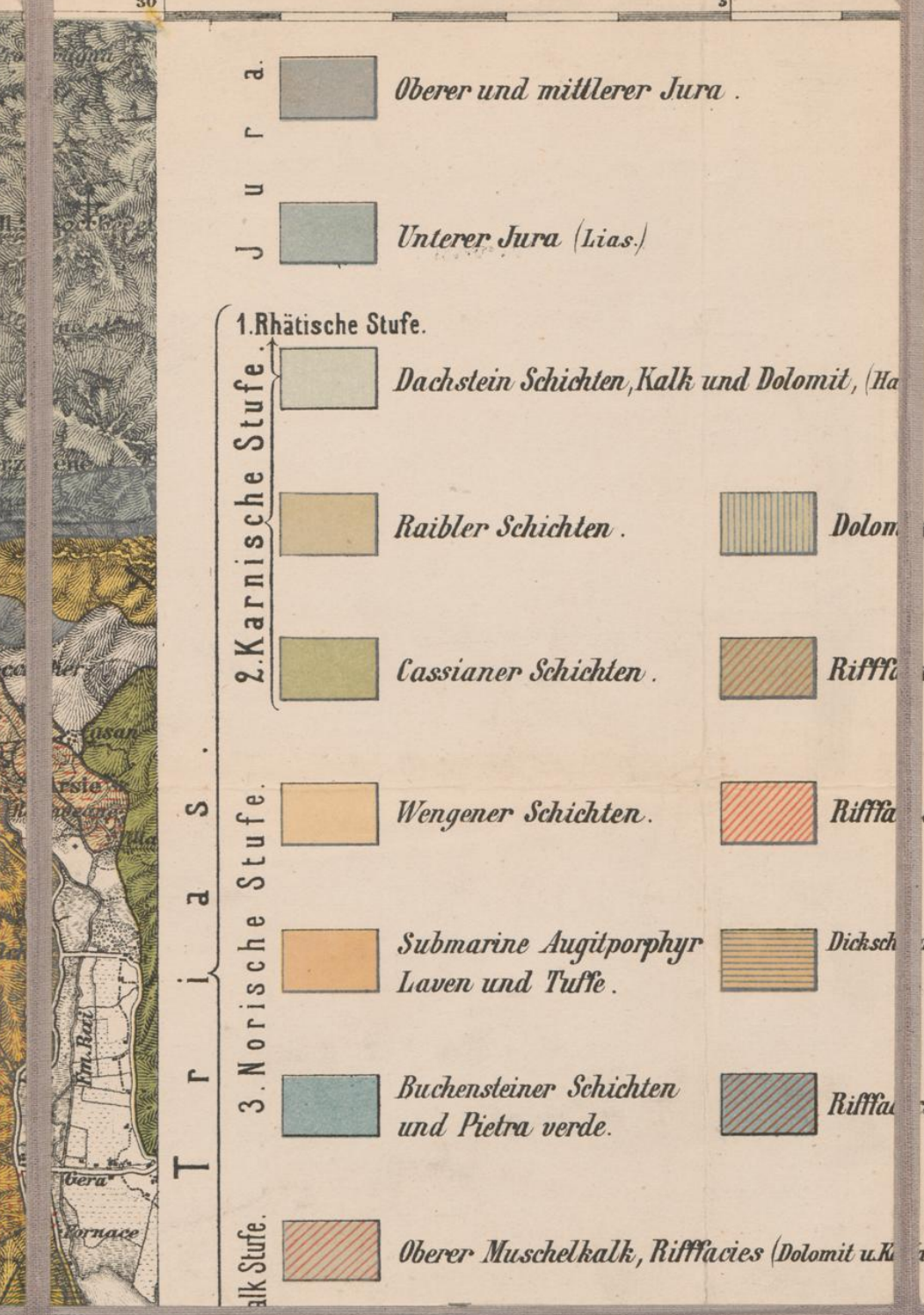
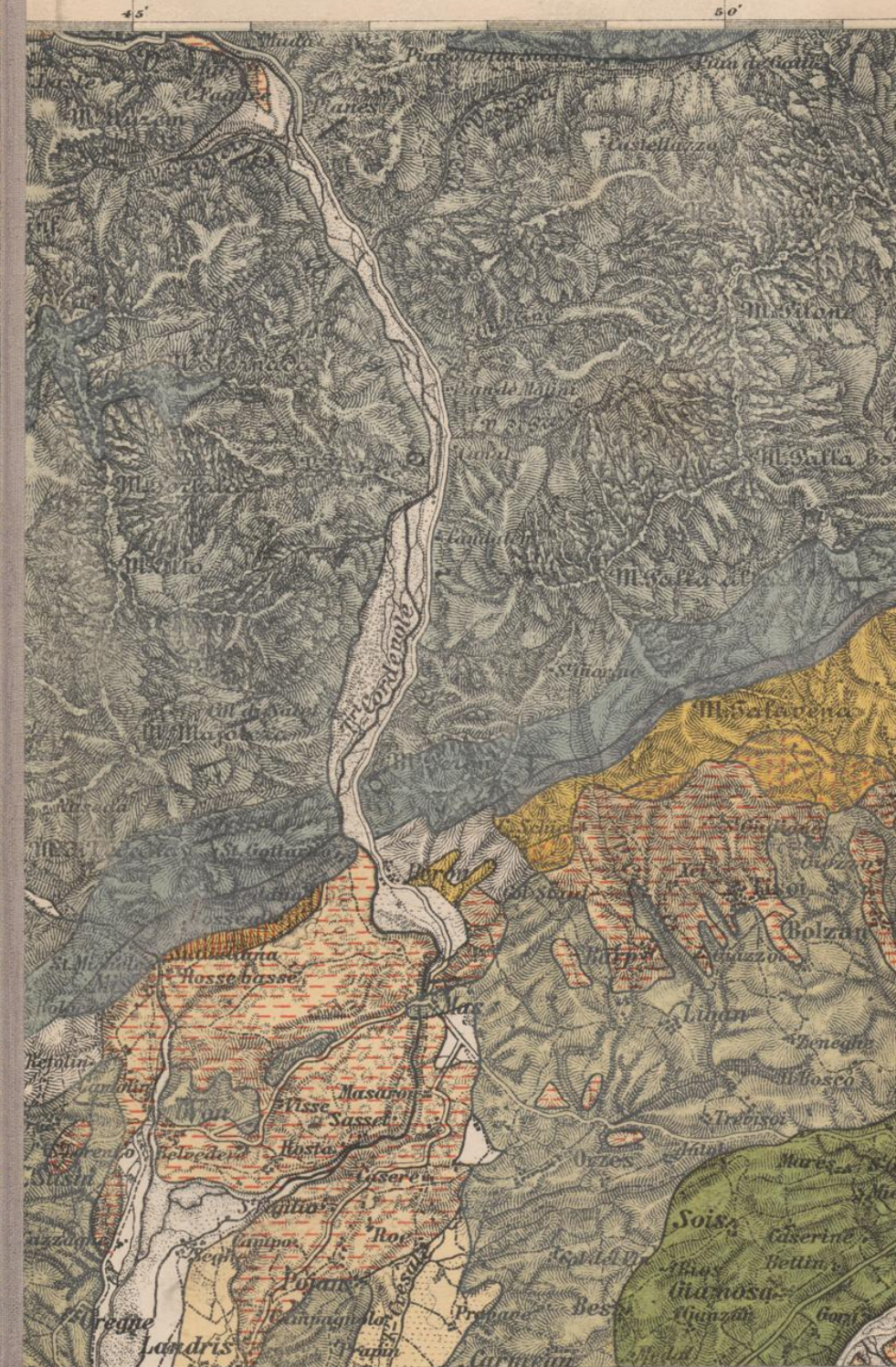
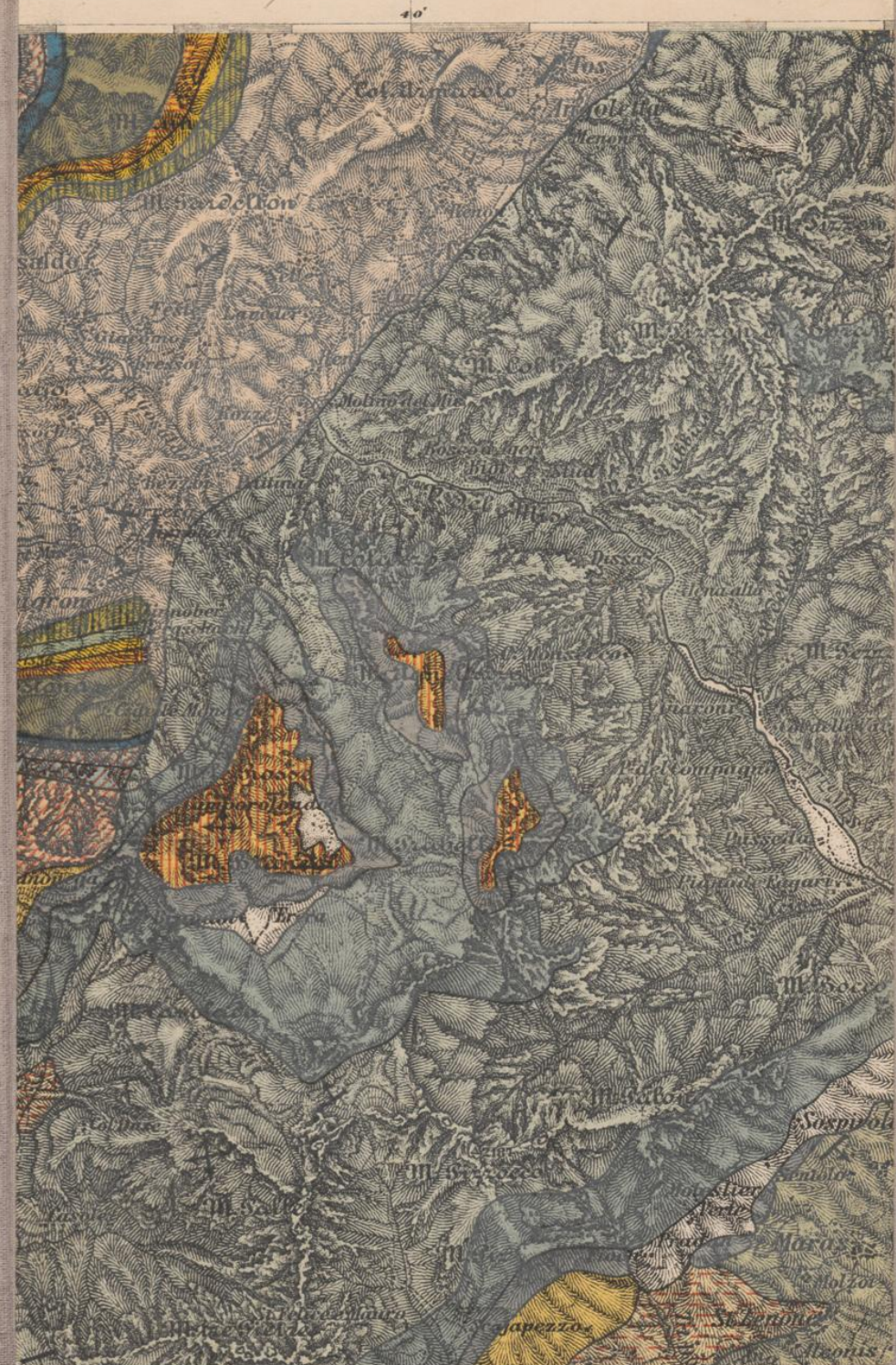
1-a-3:1

*Handwritten notes:*  
 unvollst  
 Thron  
 decaulhura telidh  
 Cordouana alpina  
 Schilke  
 Dolite  
 grane Kalk  
 Blatt  
 Hauptdolomit



-  Wengener Dolomit.
-  Buchensteiner Dolomit.
-  Oberer Muschelkalk.
-  Unterer Muschelkalk.
-  Werfener Sch.
-  Bellerophon Sch.
-  Brödeners Sandstein.
-  Terrucano.
-  Quarzporphyr - Decke.
-  Diorit.
-  Granit.
-  Quarzporphyr - Gänge.
-  Hornblendegranit.
-  Krystallinische Schiefer.





6-a-5-11

<p><b>J u r a</b></p> <p>Oberer und mittlerer Jura.</p> <p>Unterer Jura (Lias).</p>	<p><b>1. Rhätische Stufe.</b></p> <p>Dachstein Schichten, Kalk und Dolomit, (Haupt Dolomit.)</p> <p>Raibler Schichten.</p> <p>Cassianer Schichten.</p>	<p><b>2. Karnische Stufe.</b></p> <p>Wengener Schichten.</p> <p>Submarine Augitporphyr Laven und Tuffe.</p> <p>Buchensteiner Schichten und Pietra verde.</p> <p>Oberer Muschelkalk, Riffacies (Dolomit u. Kalk, Mendola Dolomit.)</p>	<p><b>3. Norische Stufe.</b></p> <p>Dolomitfacies.</p> <p>Riffacies (Dolomit u. Kalk.)</p> <p>Riffacies (Dolomit u. Kalk.)</p> <p>Dickschichtige Augitporphyr Tuffe.</p> <p>Riffacies (Dolomit u. Kalk.)</p>	<p><b>4. Muschelk.</b></p> <p>Unterer Muschelkalk.</p> <p>Dolomitfacies.</p>	<p><b>5. Buntsandstein St.</b></p> <p>Werfener Schichten.</p>	<p><b>Permische Stufe.</b></p> <p>Bellerophon Schichten und Gyps.</p> <p>Grödener Sandstein.</p> <p>Quarzporphyr u. Quarzporphyrdecken, mit untergeordneten Tuffen und Sandsteinen.</p> <p>Verrucano Conglomerate und Sandsteine.</p> <p>Krystallinische Schiefer, vorherrschend Quarzphyllit.</p>	<p>Syenit und Diorit, Augitfels und Gabbro.</p> <p>Turmalingranit, Orthoklasporphyr.</p> <p>Melaphyr und Augitporph.</p>	<p>Granit.</p> <p>Hornblendegranit.</p> <p>Quarzporphyr.</p> <p>Diorit.</p>
---	--	---	--	--	---	--	--	---

	Recente Schuttbildungen.
	Postglaciales Diluvium.
	Glacial Diluvium.
	Praeglaciales Diluvium.
	Schio Schichten.
	Oligocäner u. eocäner Flysch.
	Basalt.
	Nammuliten Sch.
	Scaglia-Hippuritenkalk.
	Biancone-Rothe Neoc. Mergel.
	Oberer u. mittl. Jura.
	Lias.

	Dachstein Kalk.
	Dolomit der Raibler Sch.
	Cassianer Dolomit.
	Wengener Dolomit.
	Augitporphyr Laven.
	Melaphyr.
	Buchensteiner Sch.—Dolomit.
	Oberer Muschelkalk.
	Unterer Muschelkalk.
	Werfener Sch.
	Bellerophon Sch.
	Grödener Sandstein.
	Quarzporphyr.
	Verrucano.
	Krystallinische Schiefer.