



506
N.H.
5073

VOYAGE AUTOUR DU MONDE,

— Exécuté par Ordre du Roi, —

SUR

La Corvette de Sa Majesté,

La Coquille,

PENDANT LES ANNÉES

1822, 1823, 1824 ET 1825,

Sous le Ministère de S.E.M. le Marquis de CLERMONT-TONNERRE,

ET PUBLIÉ

Sous les Auspices de Son Excellence M. LE C^{TE} DE CHABROL, Ministre de la Marine et des Colonies;

PAR

L. I. DU P E R R E Y,

*Chevalier de St. Louis et de la Légion d'Honneur, Capitaine de Frégate,
Commandant de l'Expédition.*

Histoire naturelle, Zoologie.

ATLAS.

PARIS,

ARTHUS BERTRAND, LIBRAIRE-ÉDITEUR,

Rue Hautefeuille N. 23.

1826.

fa
115
D93 1825
M.S.
pt. II c. 1
ed. 105
SCHWABE

VOYAGE AUTOUR DU MONDE,

PENDANT LES ANNÉES 1822, 1823, 1824 ET 1825.

ZOOLOGIE.

TABLE DES PLANCHES.

MAMMIFÈRES.

Pl. 1. Crânes d'Alfourous (habitants de l'intérieur de la Nouvelle-Guinée).	Page 102
2. Fig. 1. Vespertilion de Buenos-Ayres, <i>Vespertilio bonariensis</i> , LESS.	137
2. Rat-taupo hottentot, <i>Bathyergus hottentotus</i> , LESS.	166
3. Otarie Molosse, <i>Otaria molossina</i> , LESS.	140
4. Grand Couscouc tacheté, <i>Cuscus maculatus</i> , LESS.	150
5. Couscouc à grosse queue, <i>Cuscus macrourus</i> , LESS.	156
6. Couscouc blanc, <i>Cuscus albus</i> , LESS.	158
7. Kangourou Ouabalab, <i>Kangurus ualabatus</i> , LESS.	161
8. Cochon des Papous, <i>Sus papuensis</i> , LESS.	171
9. Fig. 1. Delphinaptère de Péron, <i>Delphinapterus Peroni</i> , LESS.	179
2. Dauphin à sourcils blancs, <i>Delphinus superciliosus</i> , LESS.	181
3. Dauphin à bandes, <i>Delphinus bivittatus</i> , LESS.	178
4. Dauphin Fumenas, <i>Delphinus lunatus</i> , LESS.	183
5. Dauphin malais, <i>Delphinus malayanus</i> , LESS.	184

OISEAUX.

10. Autour à longue queue, <i>Falco longicauda</i> , GARNOT.	588
11. Pie-grièche cap-gris, <i>Vanga kirrhocephalus</i> , LESS.	632
12. Pie-grièche Karou, <i>Cebblepyris Karu</i> , LESS.	633
13. Cassican de Kéraudren, <i>Phonygama Keraudrenii</i> , LESS.	636
14. Cassican de Quoy, <i>Barita Quoyi</i> , LESS.	639
15. Fig. 1. Gobe-mouche à tête d'acier, <i>Muscicapa chalybeocephalus</i> , GARNOT.	589
2. Gobe-mouche Énado, <i>Muscicapa enado</i> , LESS.	643
3. Moucherolle toi-toi, <i>Muscicapa toi-toi</i> , GARN.	590
16. Fig. 1. Gobe-mouche simple, <i>Muscicapa inornata</i> , GARN.	591
2. Gobe-mouche à gouttelettes, <i>Muscicapa guttula</i> , GARN.	591
3. Bouvreuil Télasco, <i>Pyrrhula Telasco</i> , LESS.	663
17. Moucherolle Pomaré, <i>Muscicapa Pomarea</i> , LESS.; <i>Muscicapa maupitiensis</i> , mâle, femelle, et vieil âge, GARN.	592
18. Fig. 1. Gobe-mouche à lunettes, <i>Muscicapa telescopthalmus</i> , GARN.	593
2. Gobe-mouche or noir, <i>Muscicapa chrysomela</i> , GARN.	594
19. Fig. 1. Gobe-mouche aux longs pieds, <i>Muscicapa longipes</i> , GARN.	594
2. Eurylaïme de Blainville, <i>Eurylaimus Blainvillii</i> , GARN.	595
20. Séricule prince-régent, femelle, <i>Sericulus regens</i> , LESS.	640
21. Philédon de Duméril, vieux et jeune, <i>Philedon Dumerilii</i> , LESS.	644

P. 21 bis. Philédon à oreillons jaunes, <i>Philedon chrysolis</i> , LESS.	645
22. Martinet à moustaches, <i>Cypselus mystaceus</i> , LESS.	647
23. Fig. 1. Troupiale ou carouge or noir, <i>Icterus rufusater</i> , LESS.	649
2. Sittelle o-tataré, <i>Sitta o-tatare</i> , LESS.	666
24. Corbeau vieillard, <i>Corvus senex</i> , LESS.	650
25. Mino de Dumont; <i>Mino Dumontii</i> , LESS.	652
26. Manucode, femelle, <i>Paradisæa regia</i> , LINN.	658
27. Paradisier rouge, femelle, <i>Paradisæa rubra</i> , LACÉP.	660
28. Épimague royal, <i>Epimachus regius</i> , LESS.	667
29. Fig. 1. Synallaxe de Tupinier, <i>Synallaxis Tupinieri</i> , LESS.	665
2. Pomatorhin d'Isidore, <i>Pomatorhinus Isidori</i> , LESS.	680
30. Fig. 1 et 2. Diccée à poitrine rouge, mâle et femelle, <i>Dicaeum erythrothorax</i> , LESS.	672
3. Soui-manga Zénobie, <i>Cinnyris Zenobia</i> , LESS.	679
4. Soui-manga Aspasié, <i>Cinnyris Aspasia</i> , LESS.	676
31. Fig. 1. Soui-manga décoré, <i>Cinnyris eques</i> , LESS.	678
2. Oiseau-mouche à couronne violette, <i>Orthorhynchus stephanoides</i> , LESS.	681
3. Oiseau-mouche Amazili, <i>Orthorhynchus Amazilia</i> , LESS.	683
4. Oiseau-mouche Cora, <i>Orthorhynchus Cora</i> , LESS.	683
31 bis. Fig. 1. Symé toro-toro, <i>Syma toro-toro</i> , LESS.	689
2. Martin-chasseur gros-bec, <i>Dacelo macrorhinus</i> , LESS.	692
32. Pic du Chili, <i>Picus chilensis</i> , GARN.	241
33. Coucal Ménébiki, <i>Centropus Menebikii</i> , GARN.	600
34. Coucal atralbin, <i>Centropus ateralbus</i> , LESS.	620
35. Psittacule de Desmarest, <i>Psittacula Desmarestii</i> , GARN.	600
35 bis. Psittacara ou Arara de Patagonie, <i>Psittacara patagonica</i> , LESS.	625
36. Mégapode Duperrey, <i>Megapodius Duperreyi</i> , LESS.	700
37. Alecthélie de d'Urville, <i>Alecthetia Urvillii</i> , LESS.	703
38. Talégalle de Cuvier, <i>Talegallus Cuvieri</i> , LESS.	716
39. Colombe de Zoé, <i>Columba Zoæ</i> , LESS.	705
40. Colombe araucanienne, <i>Columba araucana</i> , LESS.	706
41. Colombe océanique, <i>Columba oceanica</i> , LESS.	708
42. Tourterelle bleu-verdin, mâle et femelle, <i>Columba cyano-virens</i> , LESS.	713
43. Vanneau à écharpe, <i>Vanellus cinctus</i> , LESS.	720
44. Héron phaéton, <i>Ardea heliosyla</i> , LESS.	722
45. Grèbe aux belles joues, <i>Podiceps calipareus</i> , LESS.	727
46. Puffinure de Garnot, <i>Puffinuria Garnotii</i> , LESS.	730
47. Sterne des Incas, <i>Sterna Inca</i> , LESS.	731
48. Cormoran de Gaimard, <i>Carbo Gaimardi</i> , GARN.	601
49. Sarcelle des Malais, <i>Anas radjah</i> , GARN.	602
50. Oie antarctique, femelle, <i>Anser antarcticus</i> , VIEILL.	732

1822

VOYAGE AUTOUR DU MONDE

PAR M. DE LAMOTTE

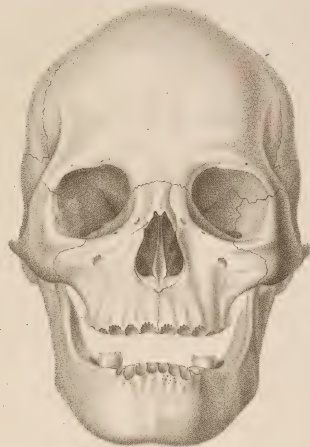
SCIENCE

Le 1er jour de notre voyage, nous sommes allés à la messe à six heures du matin. Le service était très solennel, et le chœur de la cathédrale chantait avec une voix admirable. Après la messe, nous sommes allés faire un tour dans le jardin des Plantes, où nous avons vu beaucoup de choses curieuses. Les fleurs commencent à pousser, et les arbres commencent à pousser leurs feuilles. C'est un plaisir de voir la nature se réveiller.

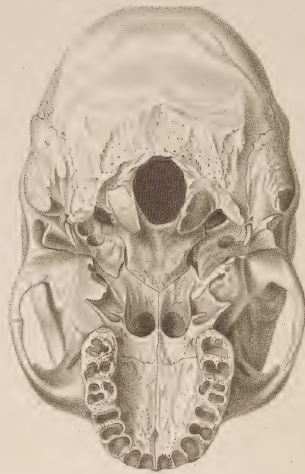
Le 2ème jour, nous sommes allés à la messe à six heures du matin. Le service était très solennel, et le chœur de la cathédrale chantait avec une voix admirable. Après la messe, nous sommes allés faire un tour dans le jardin des Plantes, où nous avons vu beaucoup de choses curieuses. Les fleurs commencent à pousser, et les arbres commencent à pousser leurs feuilles. C'est un plaisir de voir la nature se réveiller.

Le 3ème jour, nous sommes allés à la messe à six heures du matin. Le service était très solennel, et le chœur de la cathédrale chantait avec une voix admirable. Après la messe, nous sommes allés faire un tour dans le jardin des Plantes, où nous avons vu beaucoup de choses curieuses. Les fleurs commencent à pousser, et les arbres commencent à pousser leurs feuilles. C'est un plaisir de voir la nature se réveiller.

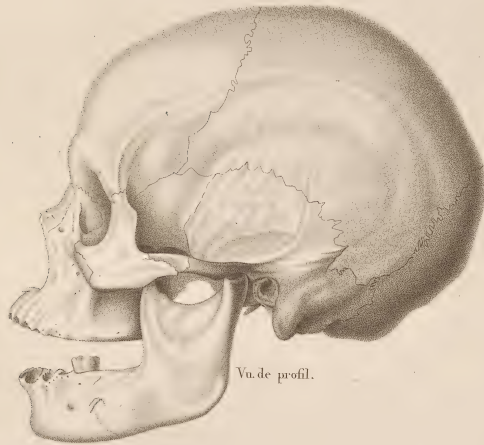
Le 4ème jour, nous sommes allés à la messe à six heures du matin. Le service était très solennel, et le chœur de la cathédrale chantait avec une voix admirable. Après la messe, nous sommes allés faire un tour dans le jardin des Plantes, où nous avons vu beaucoup de choses curieuses. Les fleurs commencent à pousser, et les arbres commencent à pousser leurs feuilles. C'est un plaisir de voir la nature se réveiller.



Vu de face.



Vu en dessous.

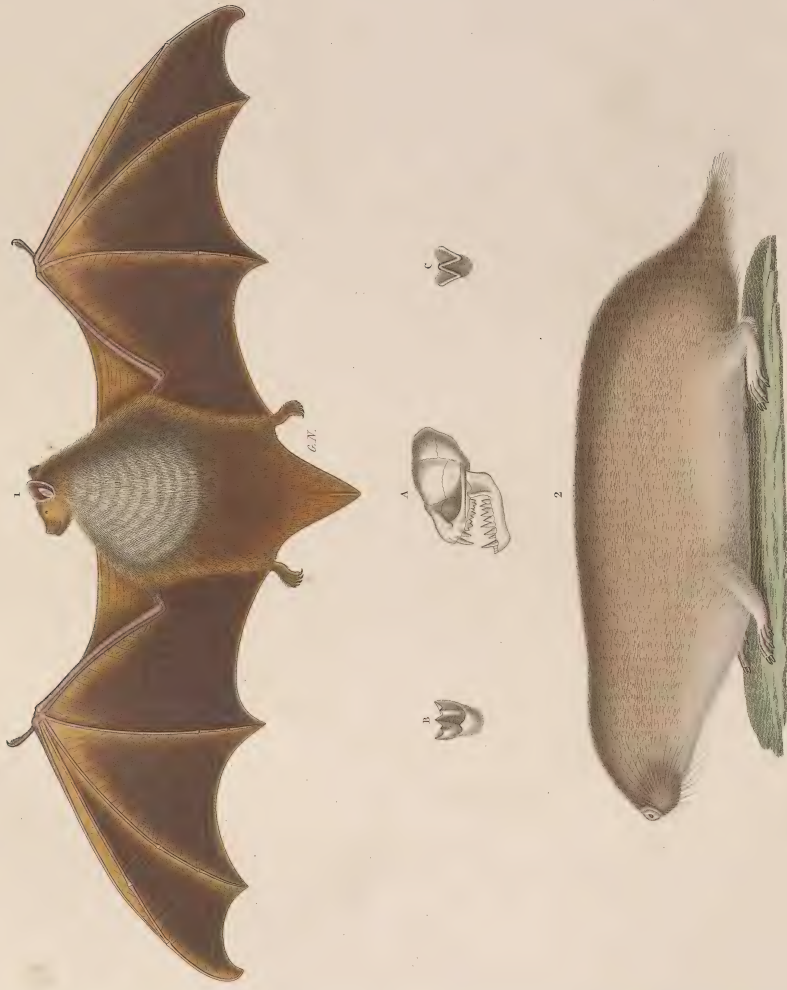


Vu de profil.

CRANES D'ALFOUROUS.

HABITANS DE L'INTÉRIEUR DE LA NOUV. GUINÉE.





1. VESPERTILLON DE BUENOS-AYRES. (*Vespertilio Bonariensis*, N.)

A. crâne grossi. B. dent molaire grossier. C. crocheteur de la même vue de face.

2. RAT-TAUPE HOTTENTOT. (*Bathyergus hottentottis*, N.)

Préparé par M.

De l'imp. de la Couronne.

Contant sculp.





OTARIE MOLOSSE. (Otaria molossina, N.)

ILES MALOUINES.

1. Crâne. 2. Canine de grand naturel.

Préparé par M.

De l'imp. de Lezard.

Cherbourg, 1824.





GRAND COUSSOU TACHETÉ, (Cuscus maculatus, N.)

A. Son crâne.

ILE DE BELGIQU.

Meunier pin.

De l'imp. de Bonnaud.

Cuvier sculp.



Voyez la Couille.

N° 3.



CUSCOUS À GROSSE QUEUE, FEM. (*Cuscus macrourus*, N.)

ILE DE HATSIOTI.

Beauvois pinx.

De l'imp. de Perroud.

Cuvier sculp.





COUSCOUS BLANC MÂLE. (Cuscus albus, N.)

Kapoue des naturels du Port-Praslin.

NOUV. IRLANDE.

Trois pins.

De l'ing^{de} de Binand.

Coutant sculp.



Voy. de la Coquille.

N° 7.



KANGOUROU OUALABAT. (Kangurus ualabatus, N.)

NOUVEAU GILLES DU SUD.

De l'Empire de Hollande.

Chambre des Représentants.

Paris, chez la Citoyenne Lesclapart.





COCHON DES PAPOUS. (*Sus papuensis*, N.)

NOUVEAU GIZMET.

A. Son crâne.

Prunet, pinx.

De l'ouvrage de Bonnad.

Château, sculp.





1. Delphinaptere de Péron. (*Delphinapterus Peronii*, N.) 2. Dauphin à sourcils blancs. (*Delphinus superciliosus*, N.) 3. Dauphin à bandes. (*Delphinus bivittatus*, N.) 4. Dauphin fumé. (*Delphinus fumatus*, N.) 5. Dauphin malais. (*Delphinus malayanus*, N.)



AUTOUR À LONGUE QUEUE. (Falco longicauda, N.)

NOU. GUINÉE



PIE-GRIÈCHE CAP GRIS. (*Lanius kirhocephalus*, N.)
NOUV. GUINÉE.

Prêtre pinx.

De Cinq. de Remond.

Cuvier sculp.





PIE - GRIÈCHE KAROU. (Lanius Karu, N.)

PORT PRASLIN, NOUV. IRLANDE.





CASSICAN DE KERAUDREN. (Barita Keraudrenü, N.)

NOUV. GUINÉE.

A. Sa trachée-artère.





CASSICAN DE QUOY. (Barita Quoyi, N.)

NOUV. GUINÉE.





1. Gobe-Mouche à tête d'acier. (*Muscipapa chalybeocephalus*, N.) NOUV. IRLANDE.
2. Gobe-Mouche Enado. (*Muscipapa Enado*, N.) NOUV. GUINÉE.
3. Moucherolle Toitōi. (*Muscipeta Toitōi*, N.) NOUV. ZÉLANDE.





1 Gobe-mouche simple. (*Muscicapa inornata*, N.) NOUV. GUINÉE.
2 Gobe-mouche à gouttelettes. (*Muscicapa guttula*, N.) NOUV. GUINÉE.
3 Bouvreuil Télasco. (*Pyrrhula Telasco*, N.) PÉROU.





MOUCHEROLLE POMARÉ. (Muscicapa Pomarea N.)

A. Mâle en plumage adulte. B. Le même en plumage de vieil âge. C. Femelle.

ILES DE LA SOCIÉTÉ.

Peintre, d'après Garnot

De l'imp^{te} de Raymond.

Coulant sculpt.





1. GOBE-MOUCHE À LUNETTES. (Muscipapa telescopthalmus, N.)

2. GOBE-MOUCHE ORNOIR. (Muscipapa chrysomela, N.)

NOUV. GUINÉE, NOUV. IRLANDE.





1. GOBE-MOUCHE AUX LONGS PIEDS. (Muscicapa longipes, N.)

2. EURYLAIMÉ DE BLAINVILLE. (Eurylaimus Blainvillii, N.)

A. Mandibule supérieure de grand.nat.

NOUV. ZÉLANDE, NOUV. GUINÉE.





SÉRICULE PRINCE-RÉGENT, FEM. (Sericultus regens, N.)

NOUV. GALLES DU SUD.

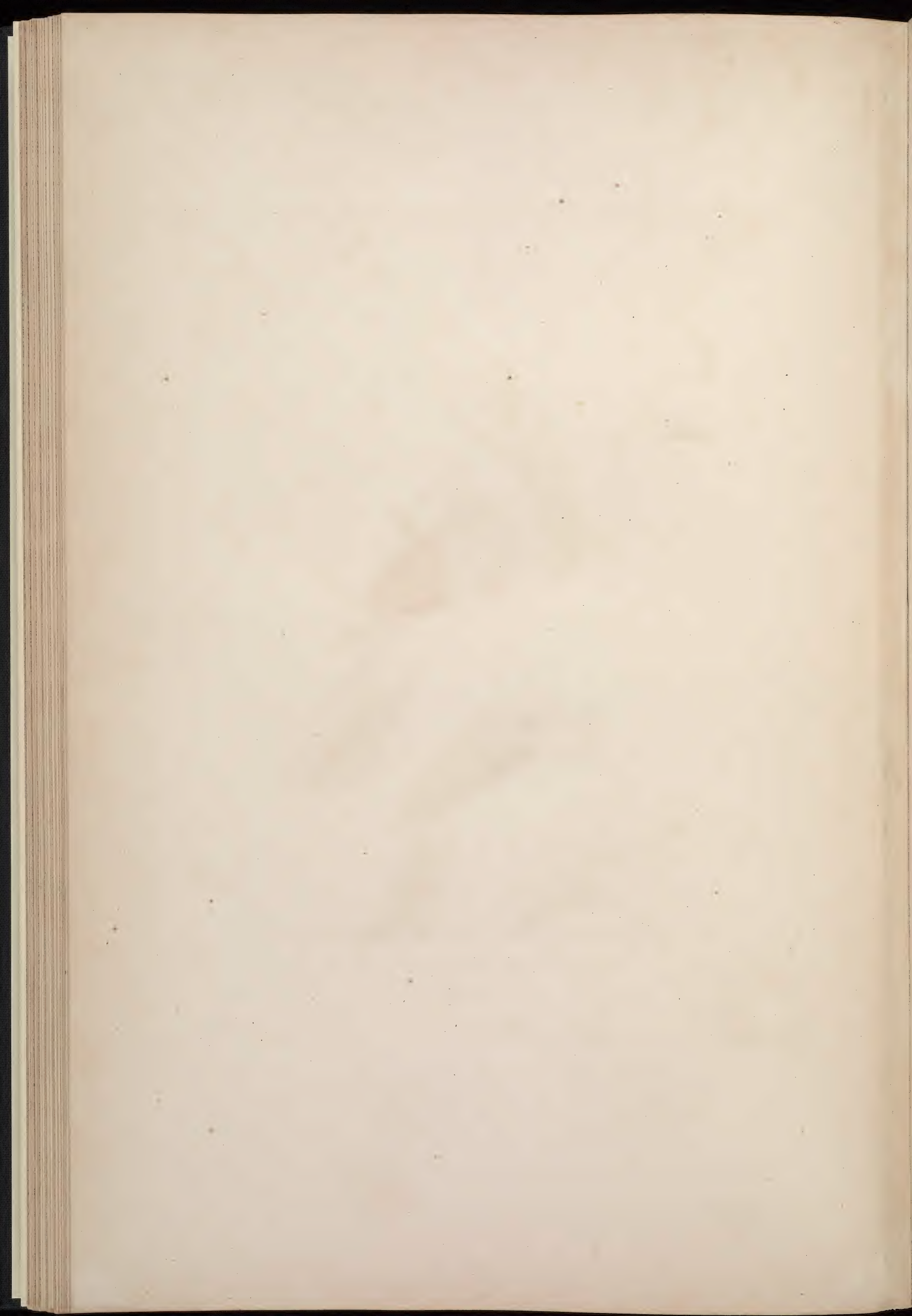




1 PHILÉDON DE DUMÉRILO. (Philedon Dumerilii, N.)

2 Le même en plumage de jeune âge.

NOUV. ZÉLANDE.





PHILÉDON À OREILLONS JAUNES. (Philedon chrysotis, N.)

NOUV. GUINÉE.

Prêtre pinx.

De l'imp^{re} de Rémond.

Coutant sculp.





MARTINET À MOUSTACHES. (Cypselus mystaceus, N.)

NOUV. GUYANNE.

Prétre pinx.

De L'imp^r de Renard.

Constat sculp.



1. TROUPIALE ROUNOIR. (Icterus rufusater, N.)
ILES DE LA NOUV. ZÉLANDE.

2. SITTELE O-TATARÉ. (Sitta otatare, N.)
ILE DE LAÏTI.

Grèze pinx.

De l'imp^{re} de Rémond.

Coutant sculp.





CORBEAU VIEILLARD. (Corvus senex, N.)
NOUV. GUINÉE

Protre pinx.

De l'imp^{te} de Ronard.

Coutant sculp.



MINO DE DUMONT. (Mino Dumontii, N.)

A. Plume isolée du cou. B. id. C. le bec vu en dessus.

NOUV. GUINEE

A. Brosset pinx.

De l'imp. de Renard.

Contant sculp.





MANUCODE, FEM. (Paradiscea Regia L.)
HAVRE DE DORÉRY, NOUV. GUINÉE.

Préparé par

De l'imp^{te} de Rémond.

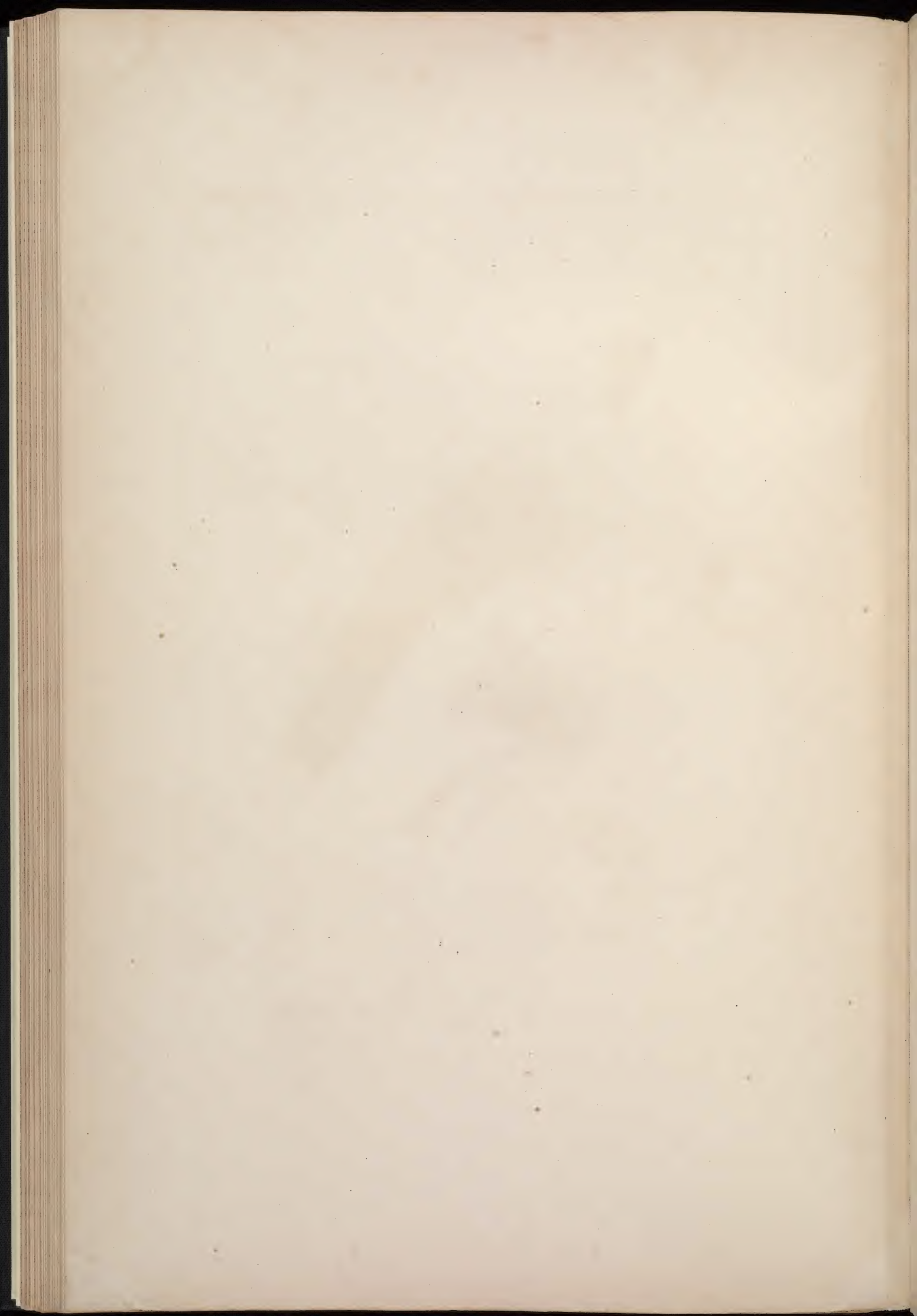
Constant sculpt





PARADISIER ROUGE. FEM. (Paradisaea rubra, Lacép.)

ILE DE WAIGIOU.





EPIMAQUE ROYAL. (Epimachus regius, N.)

NOUV. HOLLANDE.



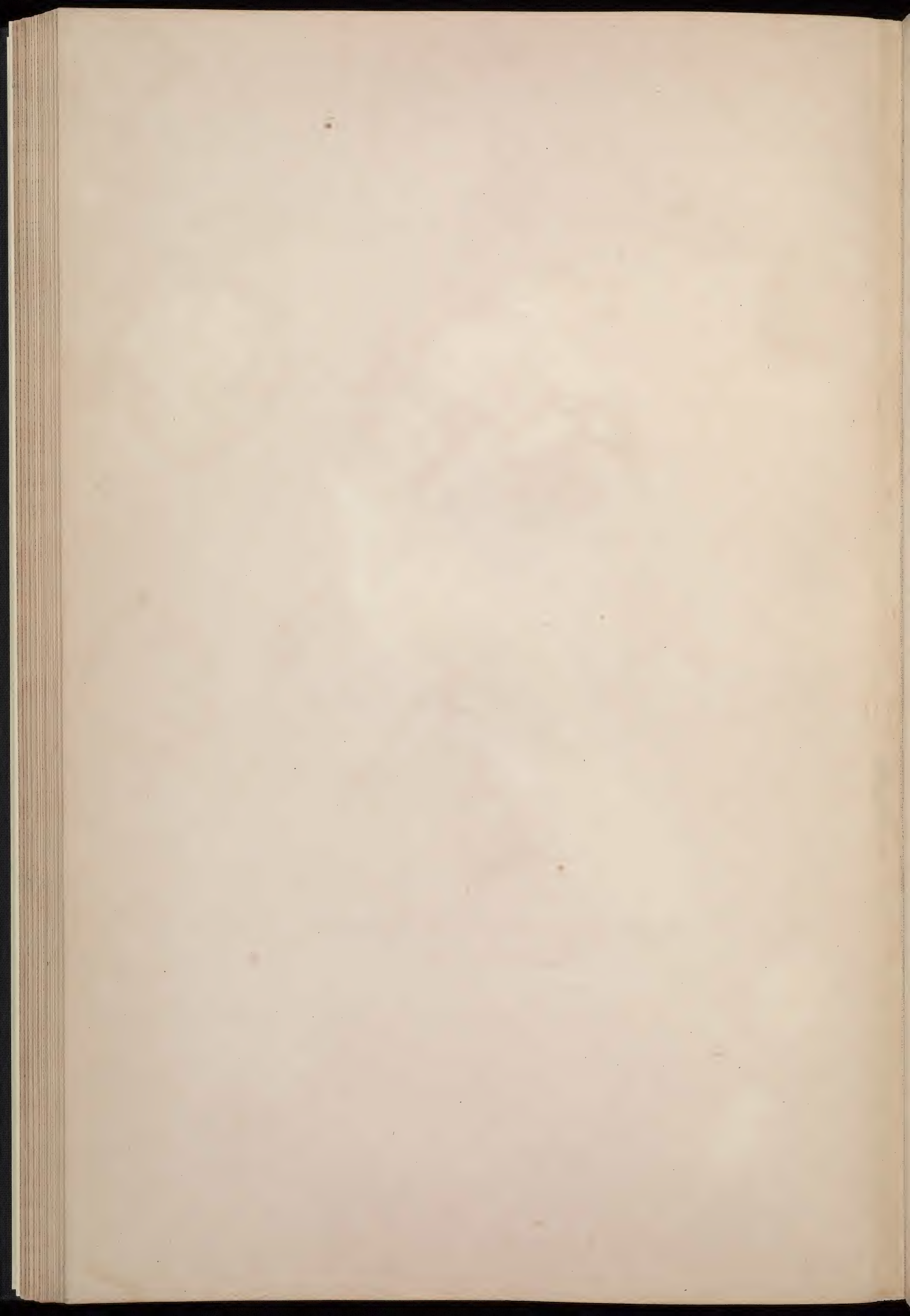


1. SYNALLAXE DE TUPINIER. (Synallaxis Tupinieri, N.)

CHILI.

2. POMATHORIN D'ISIDORE. (Pomathorinus Isidori, N.)

NOUV. GUINÉE.





Dicæe à poitrine rouge. (*Dicæum erythrothorax*, N.) 1. Le mâle. 2. La femelle. A. Le bec grossi.
5. Soui-Manga Zénobie. (*Cinnyris Zenobia*, N.) 4. Soui-Manga Aspasia. (*Cinnyris Aspasia*, N.)

ILE DE BOUROU: NOUV. GUINÉE.

Tréze pins.

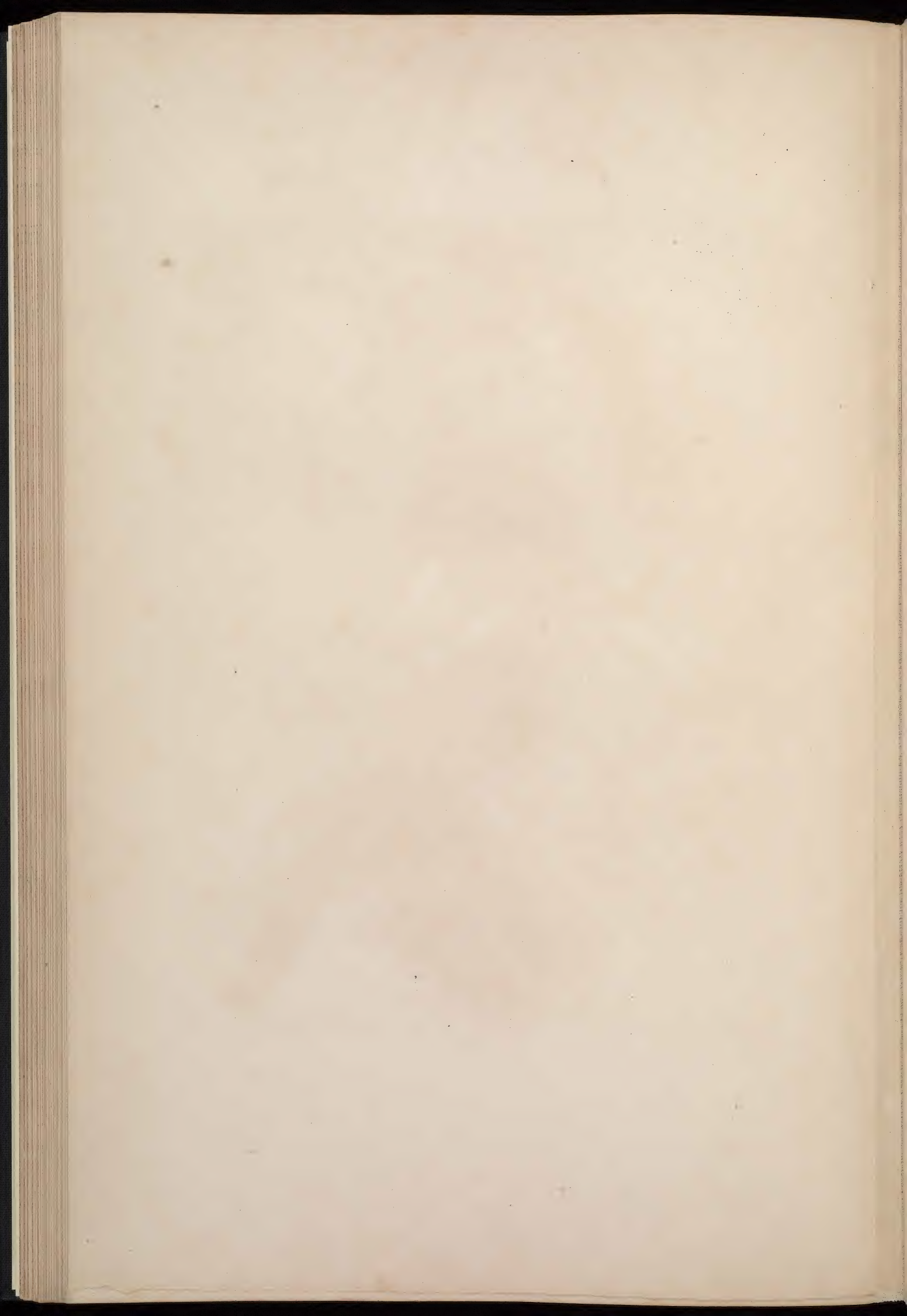
De l'imp^{te} de Rémond.

Contant sculpt.



1. Souf-Manga décoré. (Cinnyris Eques, N.) 2. Oiseau-Mouche à couronne violette. (Orthorhynchus Sephaniodes, N.)
3. Oiseau-Mouche Amazili. (Orthorhynchus Amazilia, N.) 4. Oiseau-Mouche Cora. (Orthorhynchus Cora, N.)

WELIGIOW, CHILI, LIMA.





1. Symé torotoro, (*Syma torotoro*, N.)

A. Le bec vu en dessus.

2. Martin-chasseur gros-bec, (*Dacelo Macrorhinus*, N.)

A. Le bec vu en dessus.

NOUV. GUINÉE.



PIC DU CHILI, FEM. (Picus chilensis, N.)

CONCEPTION, AU CHILI.

Plume prise.

De l'œuvre de Rémond.

Contour sculpté.





COUCAL MÈNEBÉKI. (Centropus menbeki, N.)

NOUV. GUINÉE.



COUCAL ATRALBIN. (*Centropus ateralbus*, N.)

NOU. IRLANDE.

A. Plume isolée.



PSITTACULE DE DESMAREST. (*Psittacula Desmarestii*, N.)

NOUV. GUINÉE.

Dérou ptes.

De l'imp. de Roussel.

Contant sculp.



PSITTACARA DE LA PATAGONIE. (Psittacara patagonica, N.)

CHILI.

Tréce pins.

De l'imp^{te} de Remond.

Contant sculp.



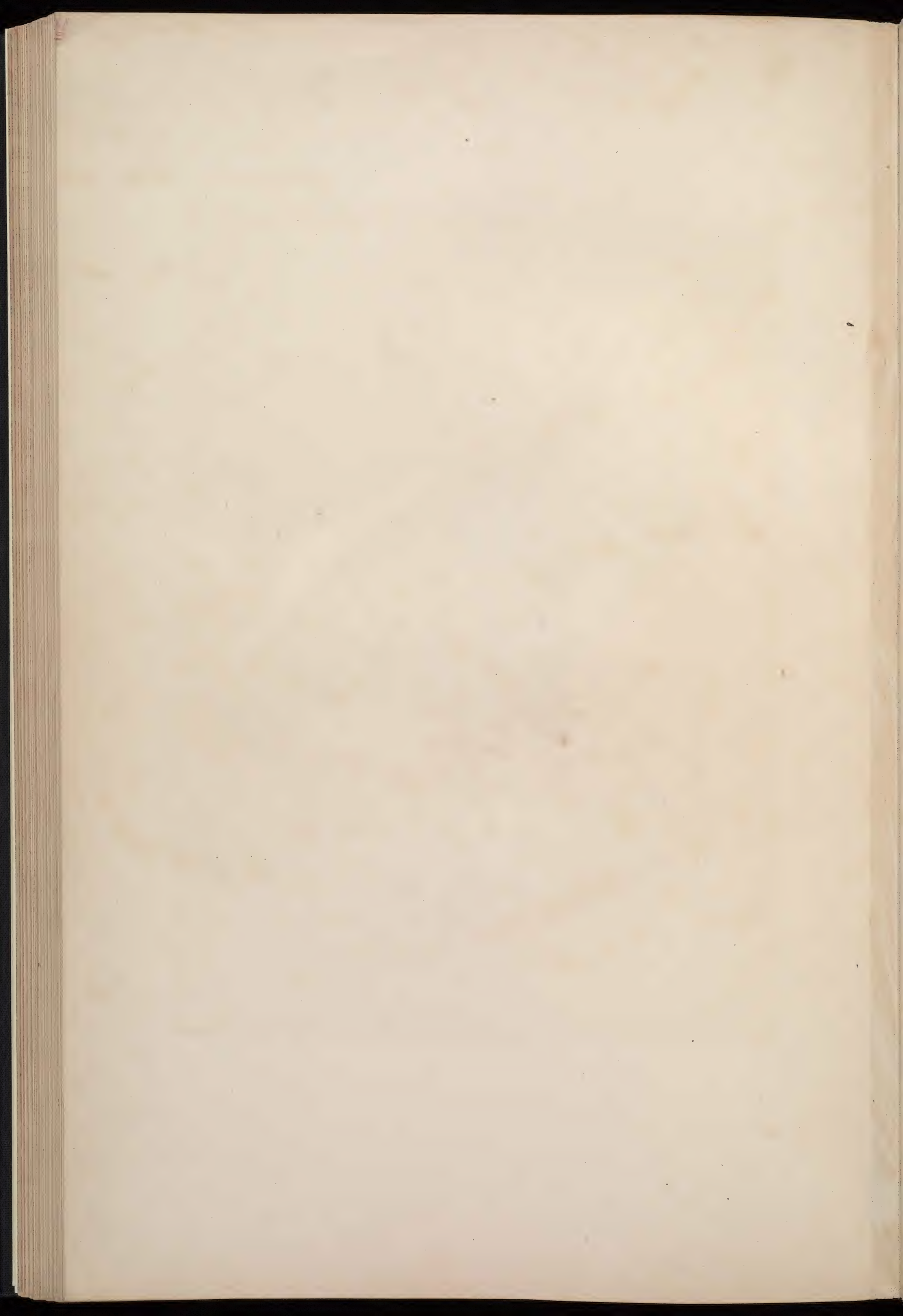
MÉGAPODE DUPERREY. (Megapodius Duperreyi, N.)

NOUV. GUINÉE.

Del. J. J. Poir.

De L'imp. de Bouchard.

Coutant sculp.





ALECTHÉLIE DE D'URVILLE. (*Alecthelia Urvilli*, N.)

A-Plume du croupion, isolée et grossie. B-Rachis ou tige ibid.

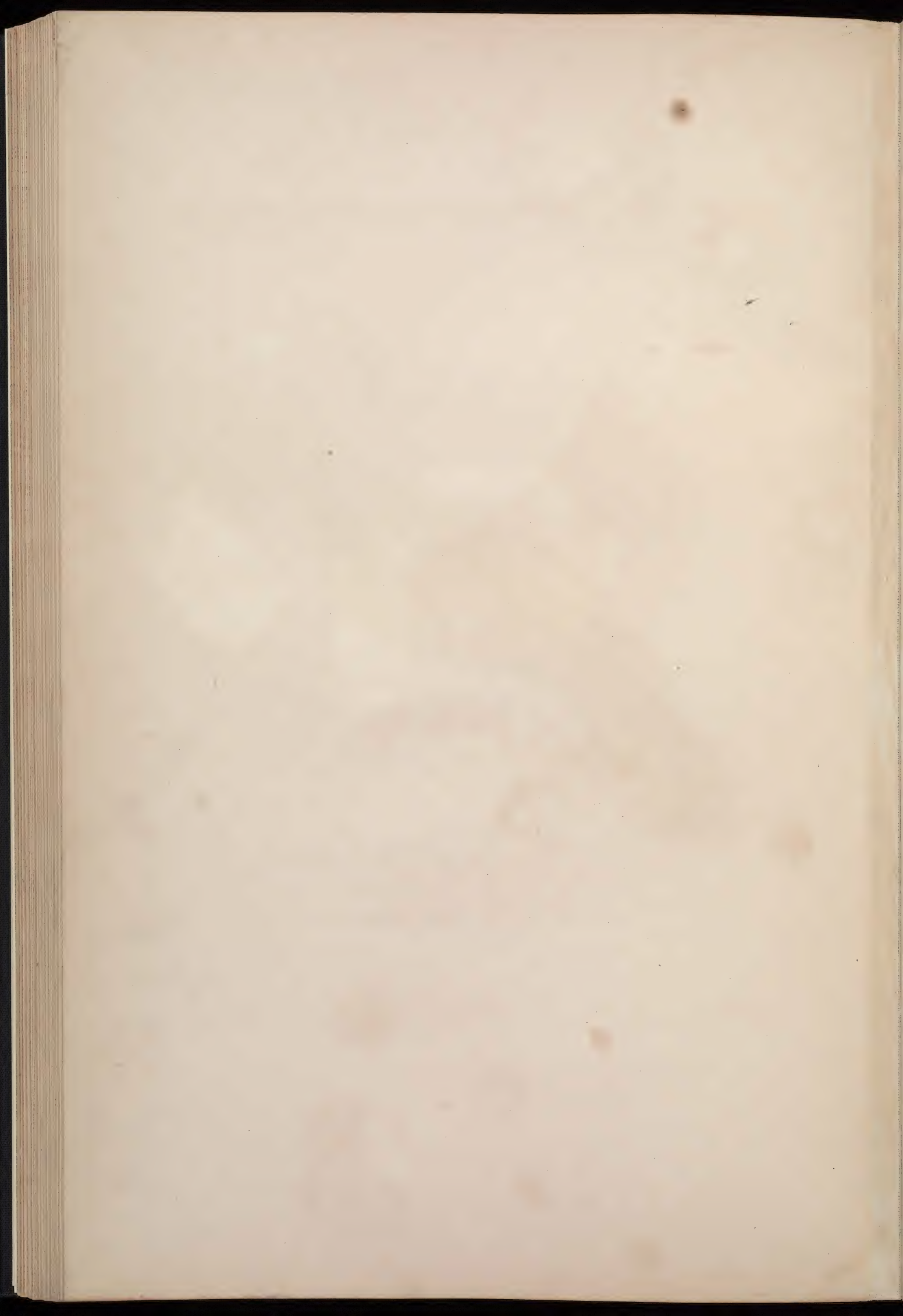
ILE DE GUEBE (*Molouque orientales*.)



TALEGALLE DE CUVIER. (Talegallus Cuvieri, N.)

A. Le bec vu en dessus. B. Plume du cou isolée.

NOUV. GUINÉE.





COLOMBE DE ZOË. (Columba Zoa, Less.)
NOU. GUINÉE.





COLOMBE ARAUCANIENNE. (Columba araucana, N.)

CHILI.

Delte plus.

De l'imp^r de Bémont.

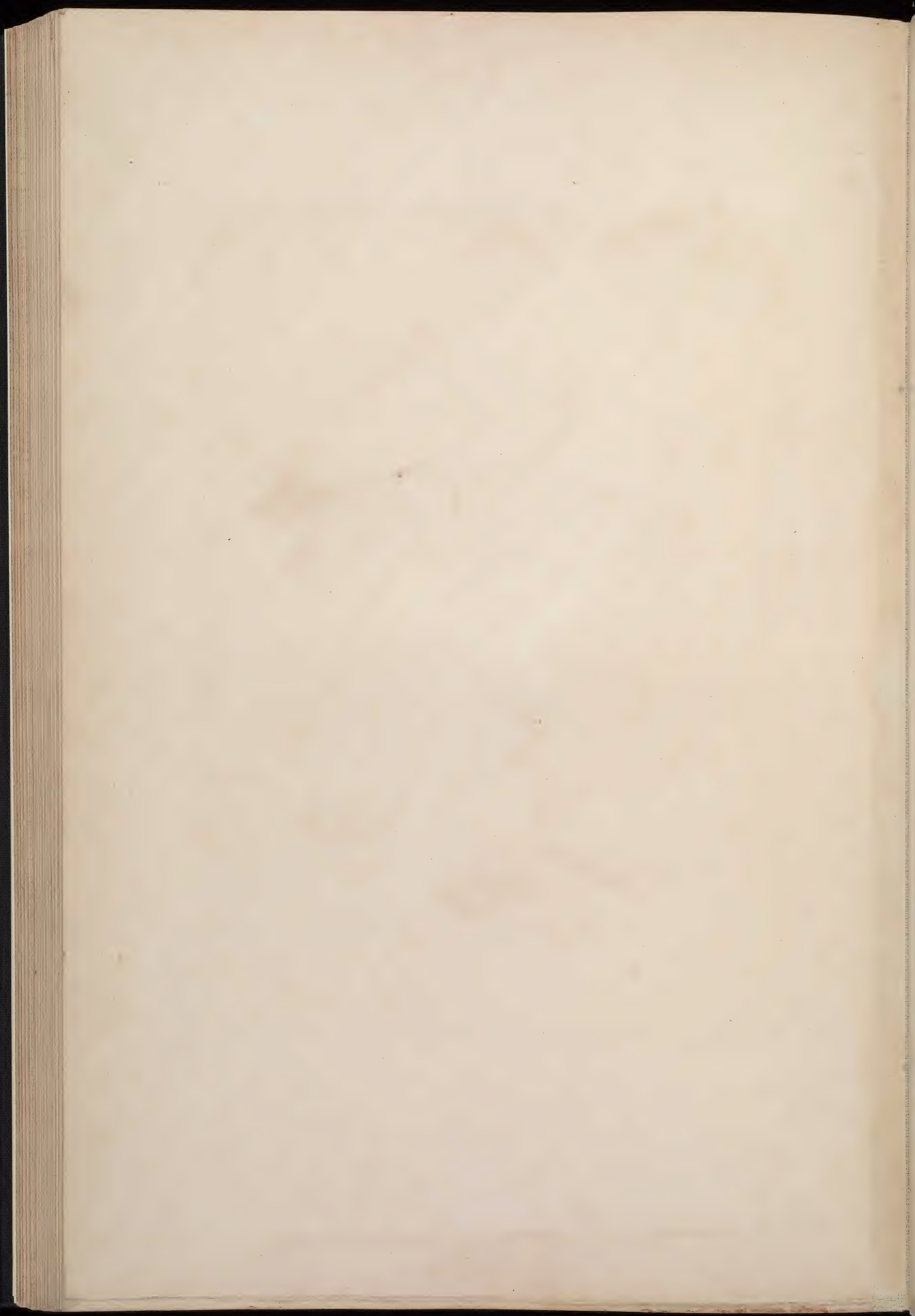
Costant sculp.



COLOMBE Océanique. (Columba oceanica N.)

Moulouesse ou Mouloux, dans la langue des naturels.

ILE D'OUALAN.





1. TOURTERELLE BLEU-VERDIN MÂLE. (Columba Cyanovirens, N.)

2. TOURTERELLE BLEU-VERDIN FEM. (Columba Cyanovirens, N.)

NOUVEAU GUINÉE.





VANNEAU À ÉCHARPE. (Vanellus cinetus, N.)

ILES MALOUINES.





HERON PHAËTON. (Ardea Heliosyla, N.)

A. Plume de l'occiput, isolée.

NOUV. GUINEE.

Gravé par M.

De l'imp^{re} de Ramond.

Contant sculp.





GREBE AUX BELLES JOUES. (Podiceps kalipareus, N.)

ILES MALOUINES.





PUFFINURE DE GARNOT. (Puffinuria Garnotii, Lesson.)

A. Son estomac. *a*. Granulations qui le recouvrent en entier. B. Son sternum.

CÔTES DU PÉROU.

Peint d'après Garnot.

De l'imp^{te} de Remond.

Coutant sculp.





STERNE DES INCAS. (Sterna Inca, N.)

LIMA: PEROU.

Préso. pinx.

De l'imp^{re} de Rémond.

Contant sculp.



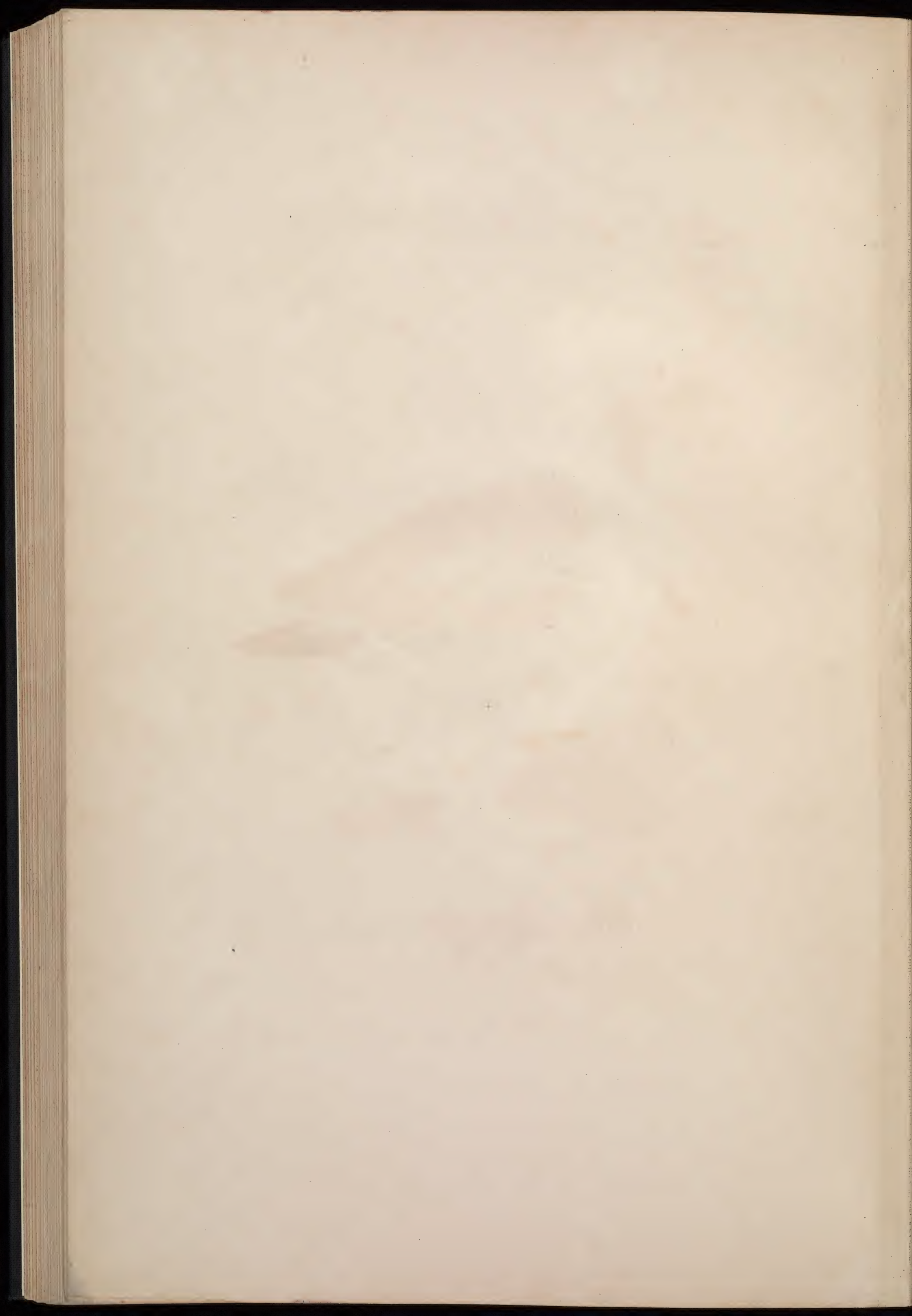
CORMORAN DE GAIMARD. (Carbo Gaimardi, N.)

LIMA, AU PÉROU

Dessiné par.

De l'imp. de Renard.

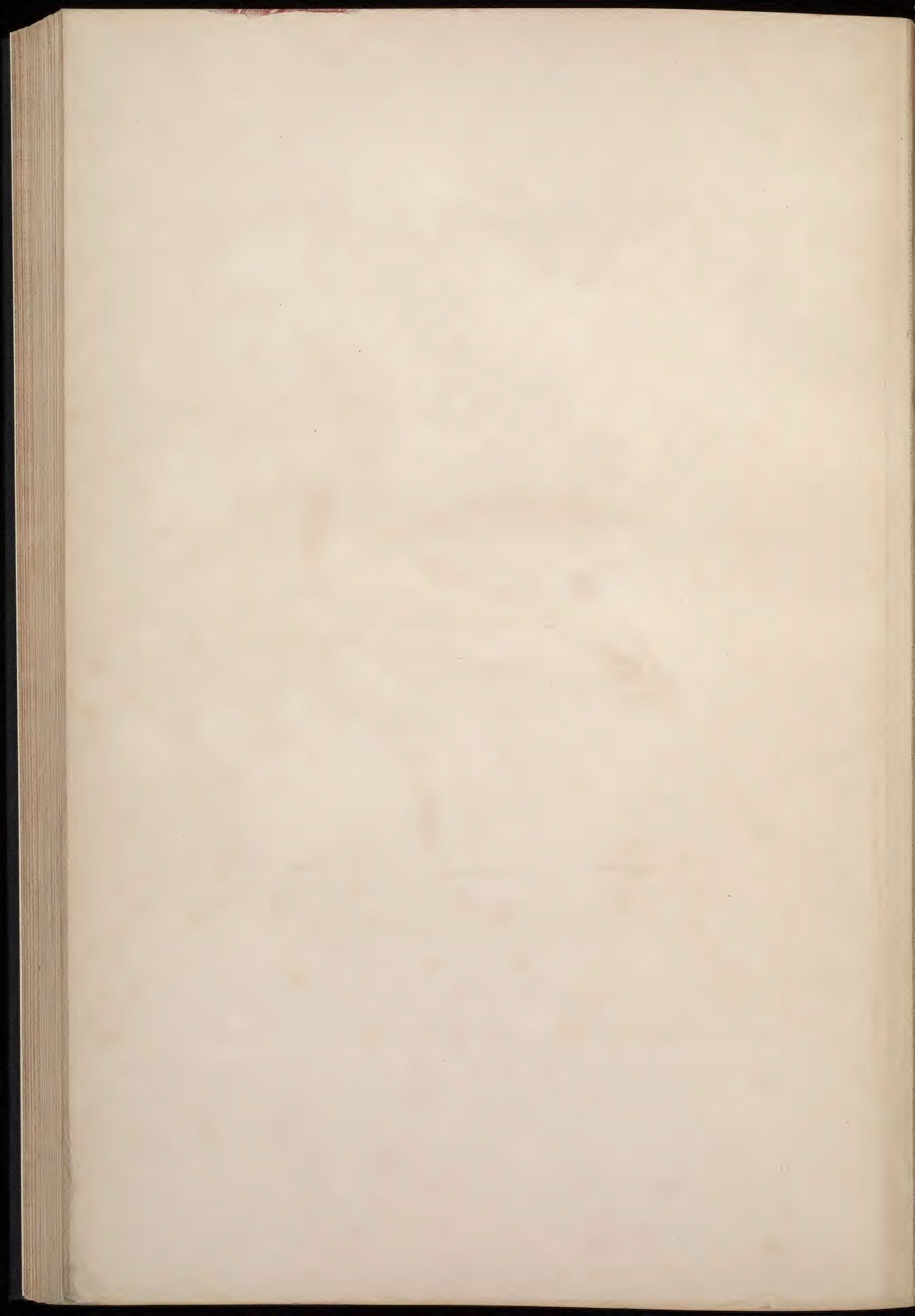
Couleur vraie.





SARCELLE DES MALAIS. (Anas Radjah, N.)

ILE DE DOUROU.





OIE ANTARCTIQUE, FEM. (Anser antarcticus, Vieill.)

ILES MALOULNES

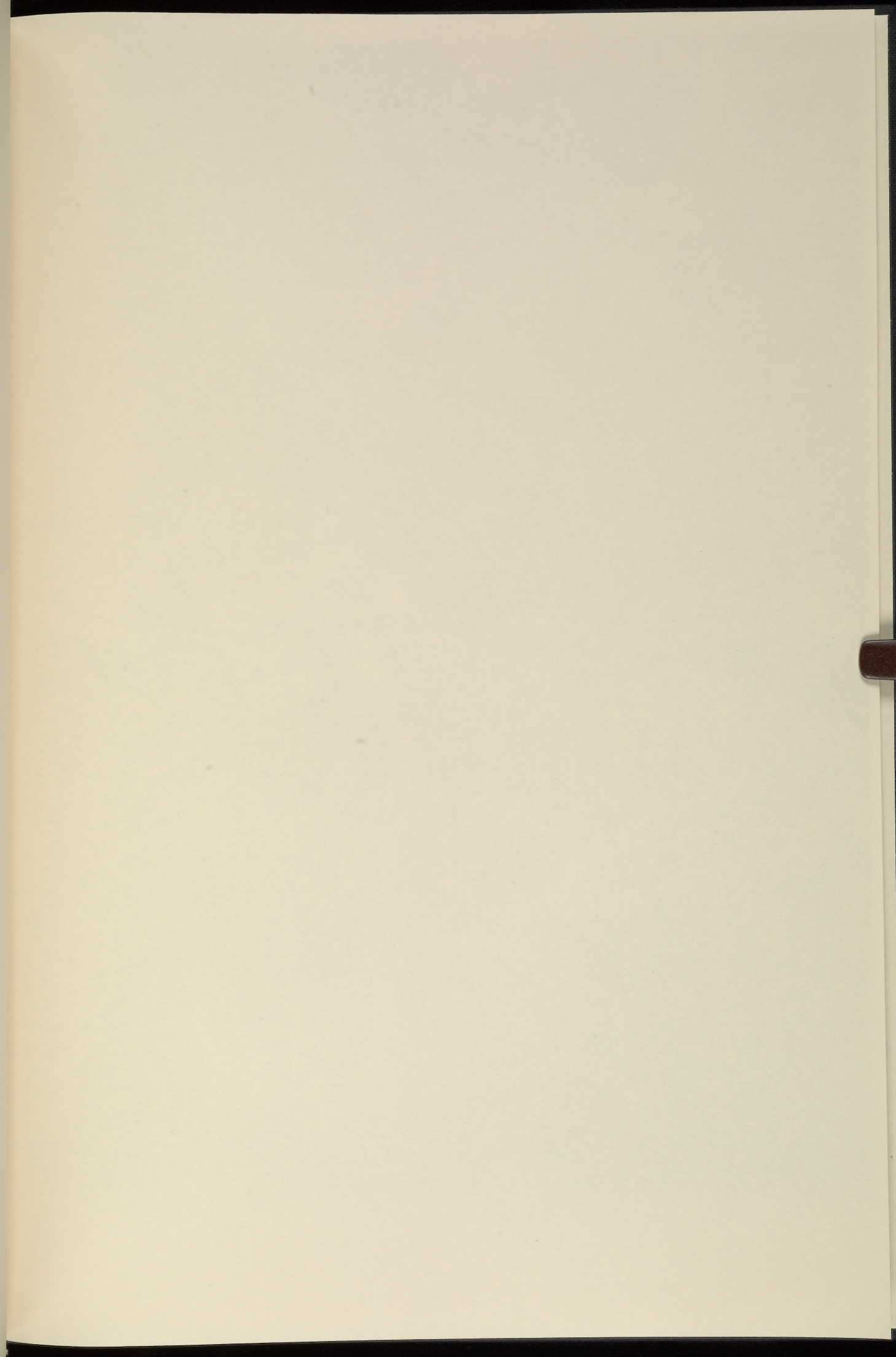
Frère piaz

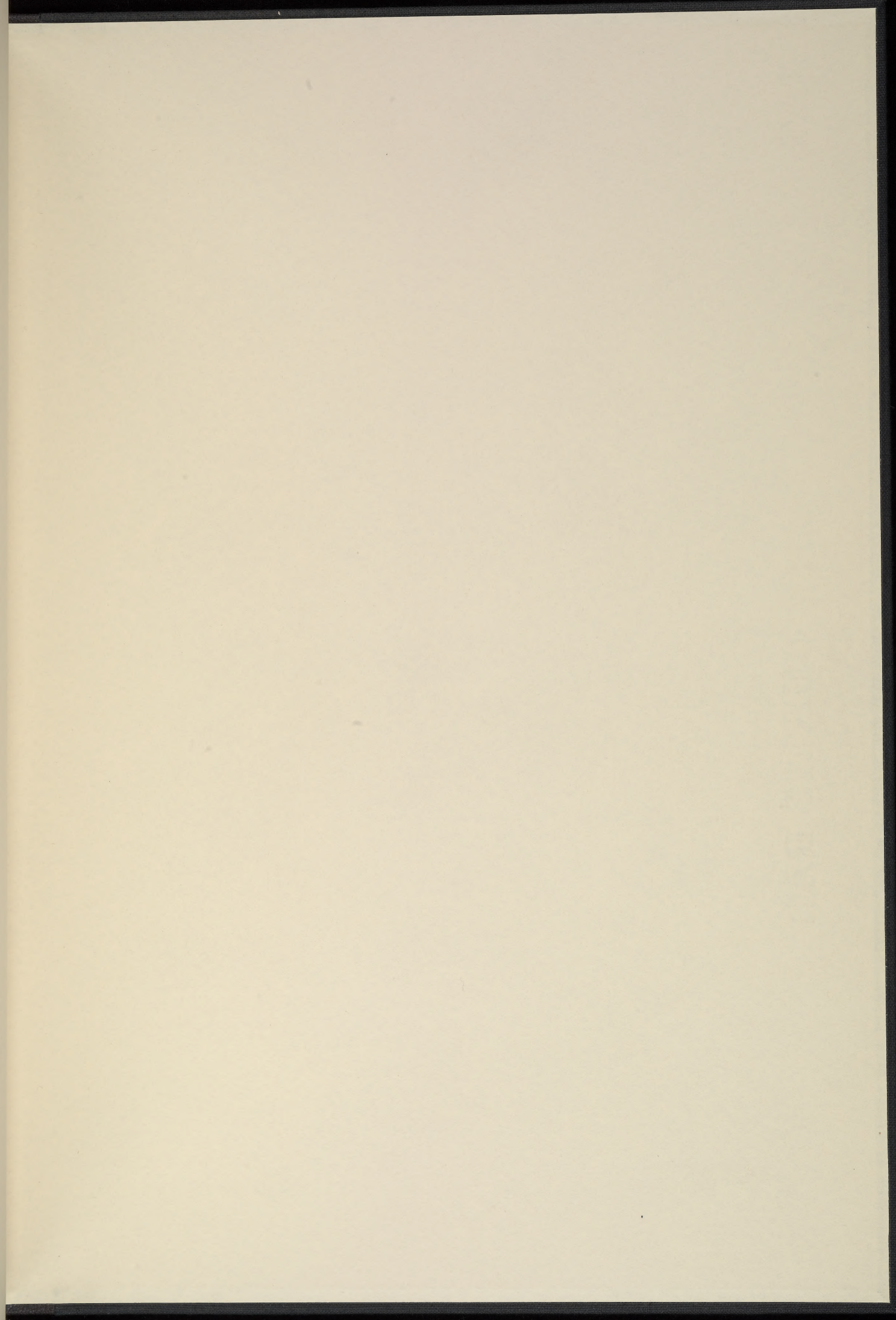
De l'impr. de Rémond.

Costant sculp.









SMITHSONIAN INSTITUTION LIBRARIES



3 9088 01505 3382