

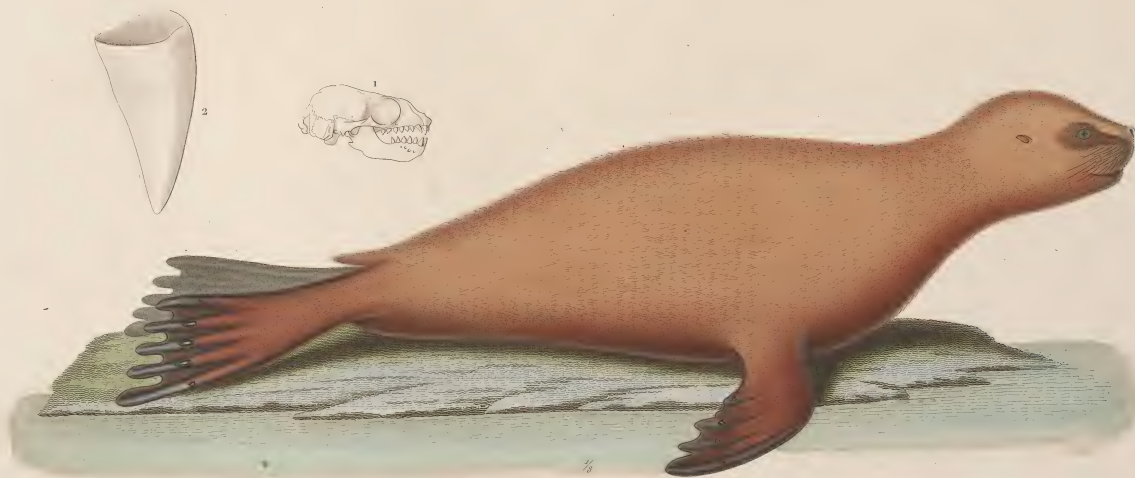


1. VESPERTILION DE BUENOS-AYRES. (*Vesperilio Bonariensis*, N.)

A. crâne grossi. B dent molaire grossie. C. couronne de la même vue de face.

2. RAT-TAUPE HOTTENTOT. (*Bathyergus hottentotus*, N.)





OTARIE MOLOSSE. (Otaria molossina, N.)

ILES MALOUINES.

1. Crâne. 2. Canine de grand. naturelle.





GRAND COUSCOUS TACHETÉ. (Cuscus maculatus, N.)

A. Son crâne.

ILE DE WAIGIOU.





COUSCOUS À GROSSE QUEUE, FEM. (Cuscus macrourus, N.)

ILE DE WAIGIU.







COUSCOUS BLANC MÂLE. (Cuscus albus, N.)

Kapoune des naturels du Port-Praslin.

NOUV. IRLANDE.

*Trois pins.*

*De l'op. de Temmin.*

*Coutant sculp.*



Voy. de la Coquille.

N<sup>o</sup> 7.



KANGOUROU QUALABAT. (Kangurus ualabatus, N.)

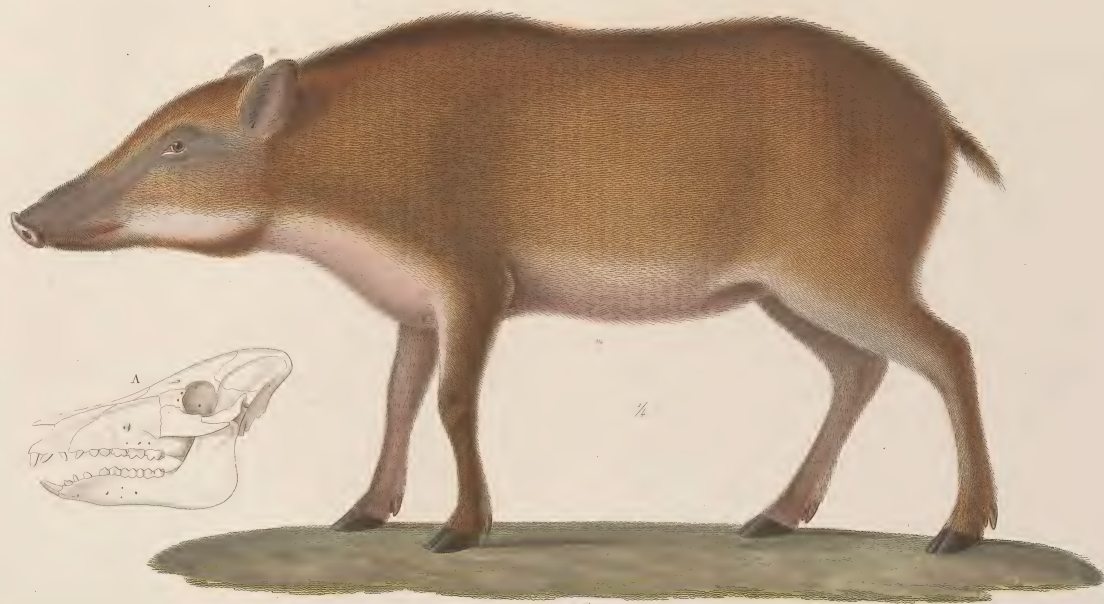
NOUV. GALLES DU SUD.

*Préparé par*

*De l'impr. de Remond.*

*Coutant sculp.*





COCHON DES PAPOUS. (Sus papuensis, N.)

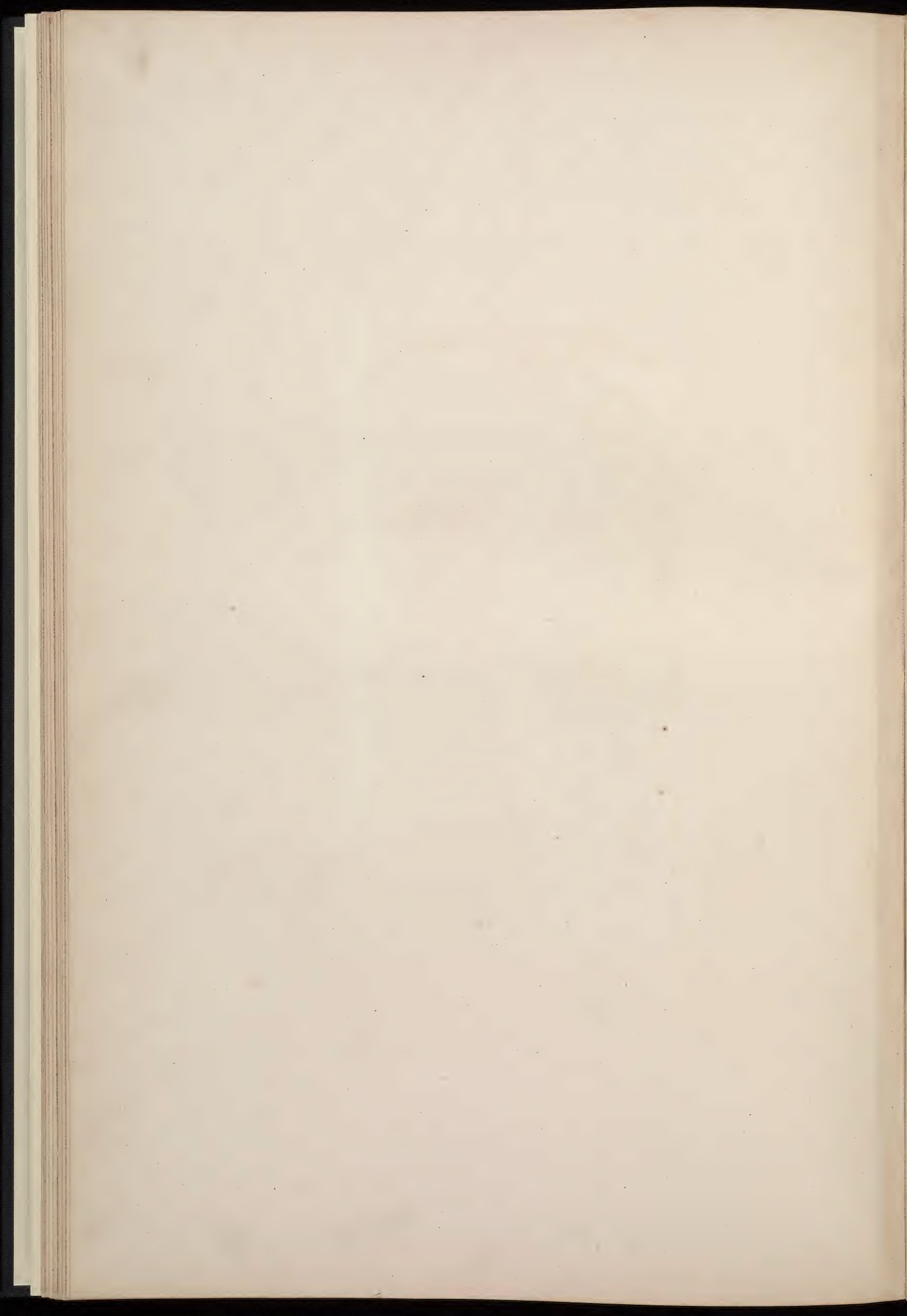
NOUV. GUINÉE.

A. Son crâne.

*Benard pinx.*

*De L'ing<sup>s</sup> de Remond.*

*Coutant sculp.*





1. Delphinaptère de Péron. (*Delphinapterus Peronii*, N.) 2. Dauphin à sourcils blancs. (*Delphinus superciliosus*, N.) 3. Dauphin à bandes. (*Delphinus bivittatus*, N.) 4. Dauphin fuscus. (*Delphinus fuscus*, N.) 5. Dauphin malais. (*Delphinus malayanus*, N.)







AUTOUR À LONGUE QUEUE. (Falco longicauda, N.)

NOU. GUINÉE





PIE-GRIÈCHE CAP GRIS. (*Lanius kirhocephalus*, N.)  
NOUV. GUINÉE.

*Prêtre pinx.*

*De Cinq. de Remond.*

*Coart. sculp.*





PIE - GRIÈCHE KAROU. (Lanius Karu, N.)

PORT PRASLIN, NOUV. IRLANDE.

*Très fine.*

*De l'œuvre de Bénard.*

*Contant sculp.*





CASSICAN DE KERAUDREN. (Barita Keraudreni, N.)

NOUV. GUINÉE.

A. Sa trachée-artère.







CASSICAN DE QUOY. (Barita Quoyi, N.)

NOUV. GUINÉE.





1. Gobe-Mouche à tête d'acier. (*Muscipapa chalybeocephalus*, N.) NOUV. IRLANDE.  
2. Gobe-Mouche Enado. (*Muscipapa Enado*, N.) NOUV. GUINÉE.  
3. Moucherolle Toitōi. (*Muscipeta Toitōi*, N.) NOUV. ZÉLANDE.





1 Gobe-mouche simple. (*Muscicapa inornata*, N.) NOUV. GUINÉE.  
2 Gobe-mouche à gouttelettes. (*Muscicapa guttula*, N.) NOUV. GUINÉE.  
3 Bouvreuil Télasco. (*Pyrrhula Telasco*, N.) PÉROU.





**MOUCHEROLLE POMARÉ. (Muscicapa Pomarea N.)**

A. Mâle en plumage adulte. B. Le même en plumage de vieil âge. C. Femelle.

*ILES DE LA SOCIÉTÉ.*

*Peintre, d'après Gannot*

*De l'imp<sup>te</sup> de Raymond.*

*Coulant sculpt.*







1. GOBE-MOUCHE À LUNETTES. (Muscipapa telescopthalmus, N.)

2. GOBE-MOUCHE ORNOIR. (Muscipapa chrysomela, N.)

NOUV. GUINÉE, NOUV. IRLANDE.





1. GOBE-MOUCHE AUX LONGS PIEDS. (Muscicapa longipes, N.)

2. EURYLAIMÉ DE BLAINVILLE. (Eurylaimus Blainvillii, N.)

A. Mandibule supérieure de grand.nat.

NOUV. ZÉLANDE, NOUV. GUINÉE.





SÉRICULE PRINCE-RÉGENT, FEM. (Sericultus regens, N.)

NOUV. GALLES DU SUD.





1 PHILÉDON DE DUMÉRIL. (Philedon Dumerilii, N.)

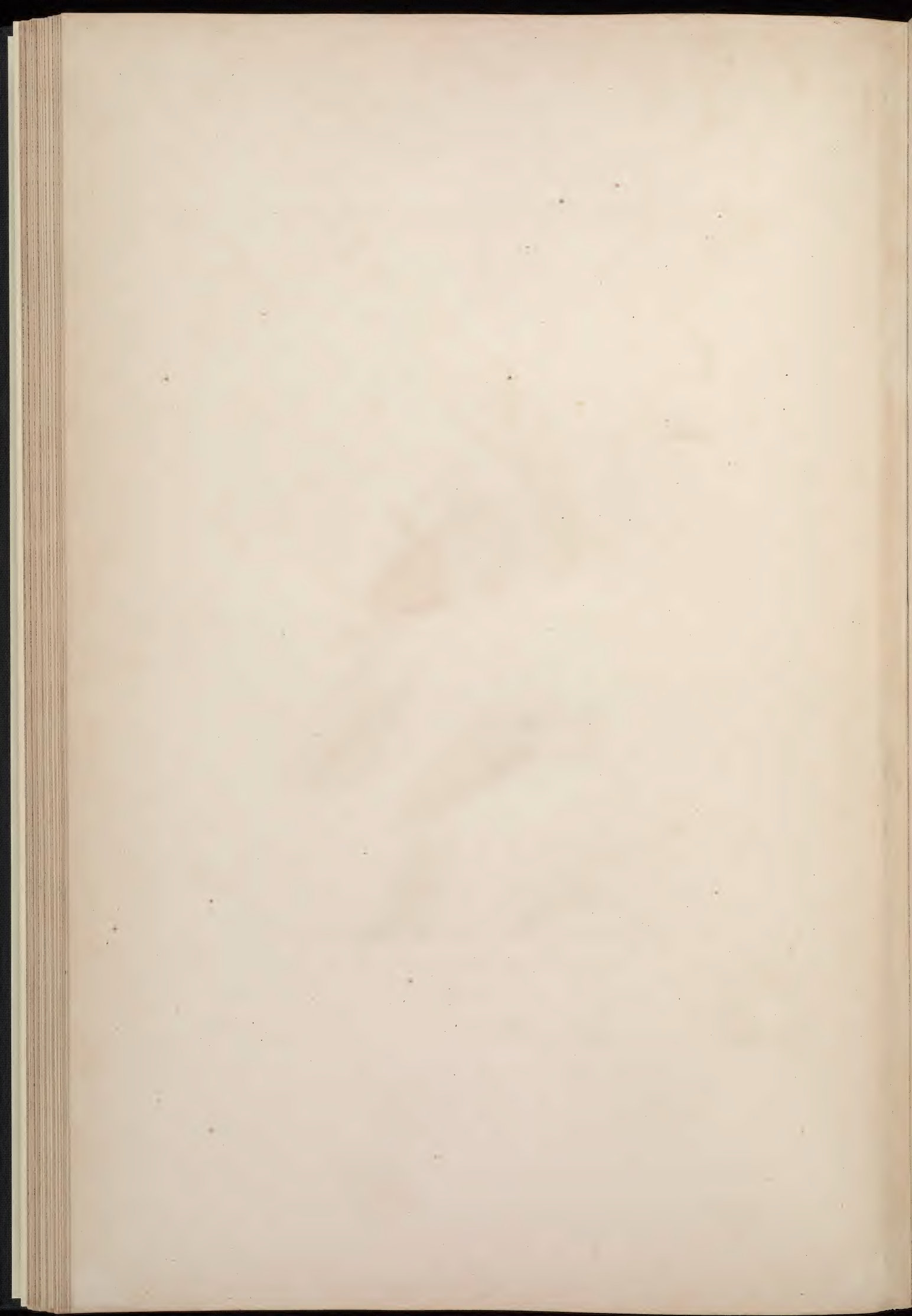
2 Le même en plumage de jeune âge.

NOUV. ZÉLANDE.

*Grise pinc.*

*De l'imp<sup>te</sup> de Renard.*

*Costant sculp.*







PHILÉDON À OREILLONS JAUNES. (Philedon chrysotis, N.)

NOUV. GUINÉE.

Prêtre pinx.

De l'imp<sup>o</sup> de Raymond.

Coutant sculp.





MARTINET À MOUSTACHES. (Cypselus mystaceus, N.)

NOUV. GUYANNE.

Prêtre pinx.

De L'imp<sup>o</sup> de Renard.

Coquet sculp.





1. TROUPIALE ROUNOIR. (Icterus rufusater, N.)  
*ILES DE LA NOUV. ZÉLANDE.*

2. SITTELE O-TATARÉ. (Sitta otatare, N.)  
*ILE DE TAÏTI.*

*Grèze pinx.*

*De l'imp<sup>re</sup> de Rémond.*

*Coutant sculp.*





CORBEAU VIEILLARD. (Corvus senex, N.)  
NOUV. GUINÉE

*Protre pinx.*

*De l'impr. de Ronard.*

*Coutant sculp.*







**MINO DE DUMONT. (Mino Dumontii, N.)**

A. Plume isolée du cou. B. id. C. le bec vu en dessus.

NOUV. GUINEE

*A. Brosset pinx.*

*De l'imp. de Renard.*

*Contant sculp.*





MANUCODE, FEM. (Paradiscea Regia L.)

BAVRE DE DORÉRY, NOUV. GUINÉE.





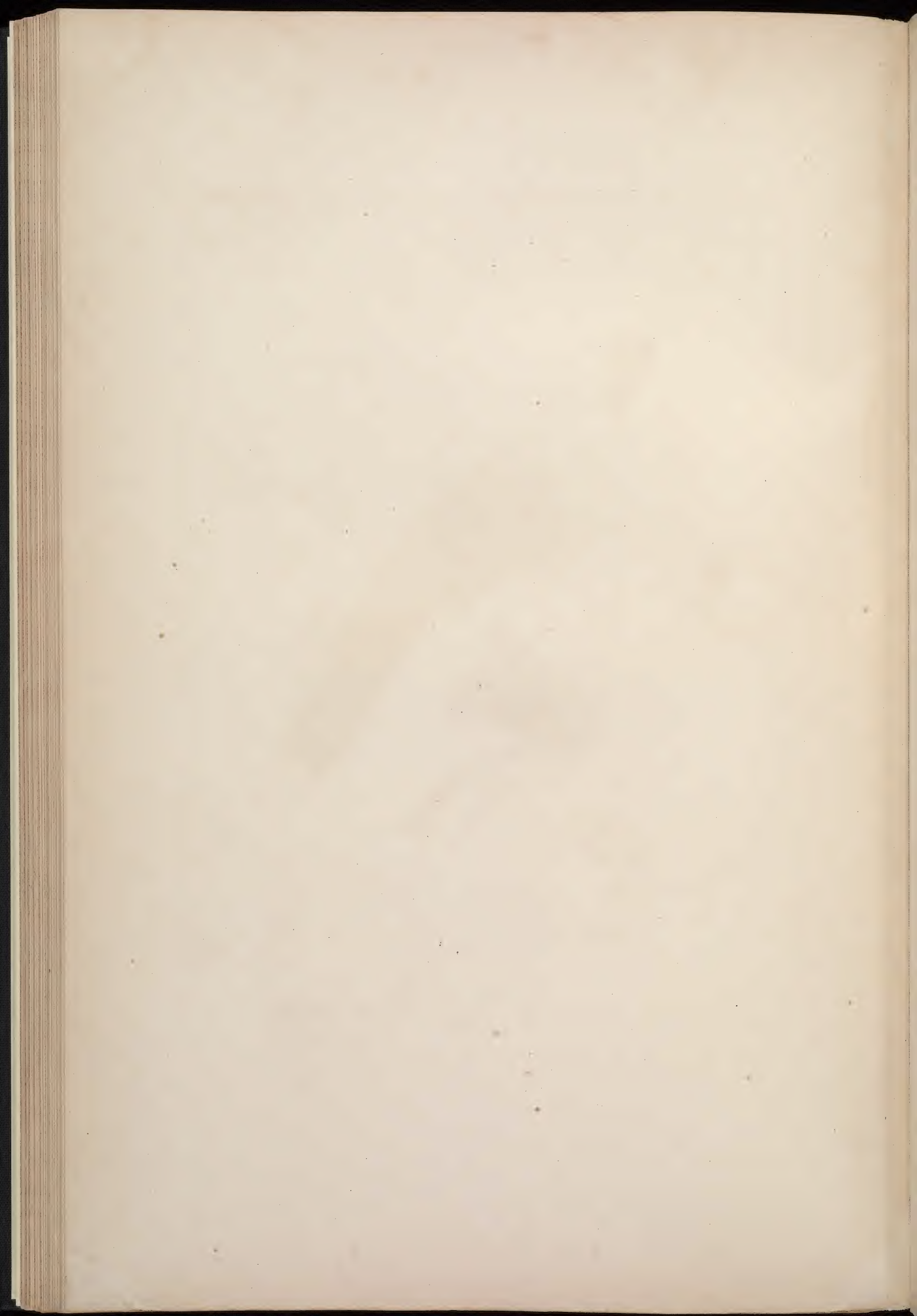
PARADISIER ROUGE. FEM. (Paradisaea rubra, Lacép.)

ILE DE WAIGIOU.

Trois pins.

De l'imp. de Remond.

Goussier sculp.





EPIMAQUE ROYAL. (Epimachus regius, N.)

NOUV. HOLLANDE.





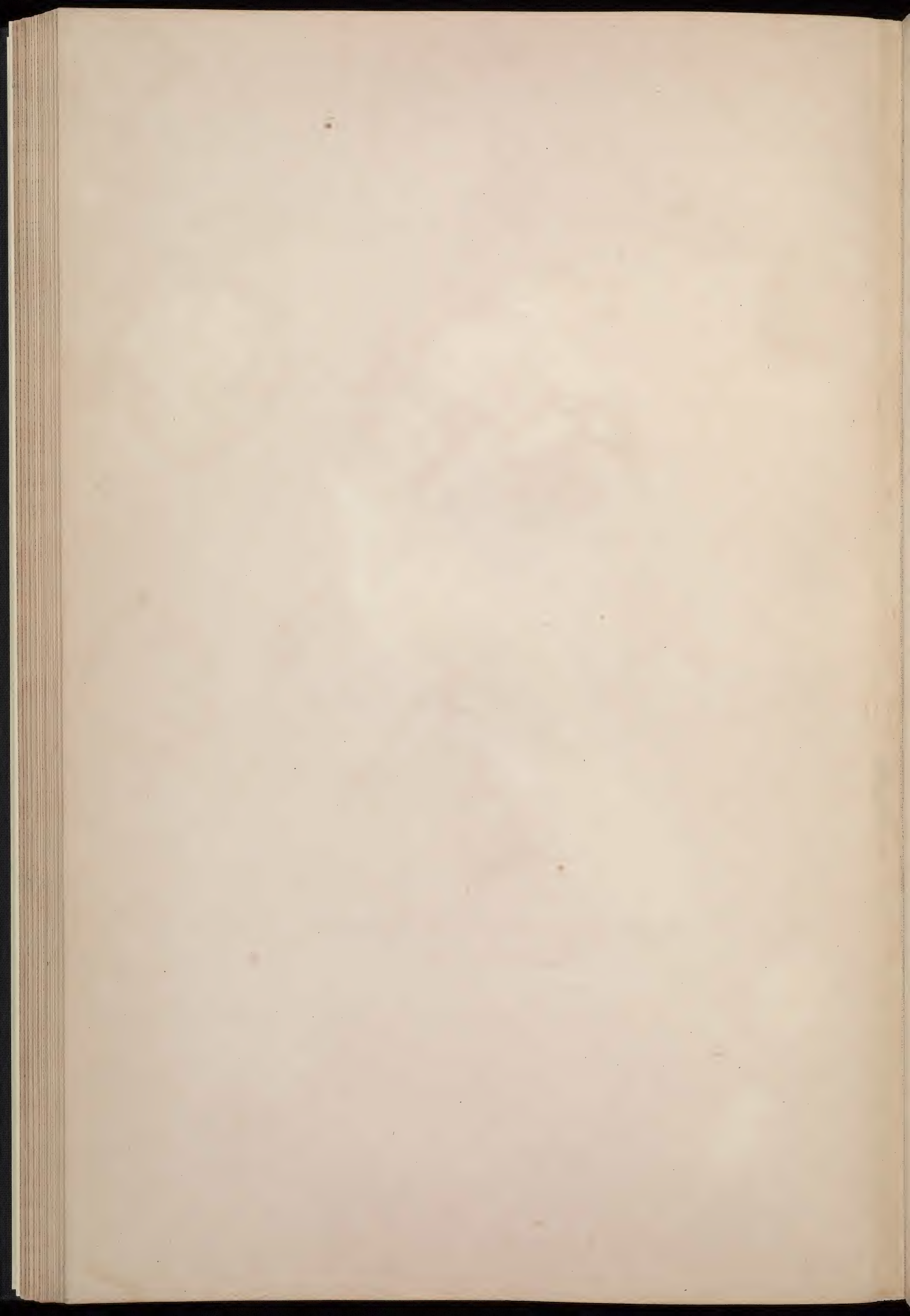


1. SYNALLAXE DE TUPINIER. (Synallaxis Tupinieri, N.)

CHILI.

2. POMATHORIN D'ISIDORE. (Pomathorinus Isidori, N.)

NOUV. GUINÉE.





Diécé à poitrine rouge. (*Dicaeum erythrothorax*, N.) 1. Le mâle. 2. La femelle. A. Le bec grossi.  
5. Soui-Manga Zénobie. (*Cinnyris Zenobia*, N.) 4. Soui-Manga Aspasia. (*Cinnyris Aspasia*, N.)

ILE DE BOUROU: NOUV. GUINÉE.

Tréze pins.

De l'imp<sup>te</sup> de Rémond.

Chantrel sculpt.





1. Souï-Manga décoré. (Cinnyris Eques, N.) 2. Oiseau-Mouche à couronne violette. (Orthorhynchus Sephaniodes, N.)  
3. Oiseau-Mouche Amazili. (Orthorhynchus Amazilia, N.) 4. Oiseau-Mouche Cora. (Orthorhynchus Cora, N.)

WALGOU, CHILI, LIMA.





1. *Symé torotoro*, (*Syma torotoro*, N.)

A. Le bec vu en dessus.

2. *Martin-chasseur gros-bec*, (*Dacelo Macrorhinus*, N.)

A. Le bec vu en dessus.

NOUV. GUINÉE.







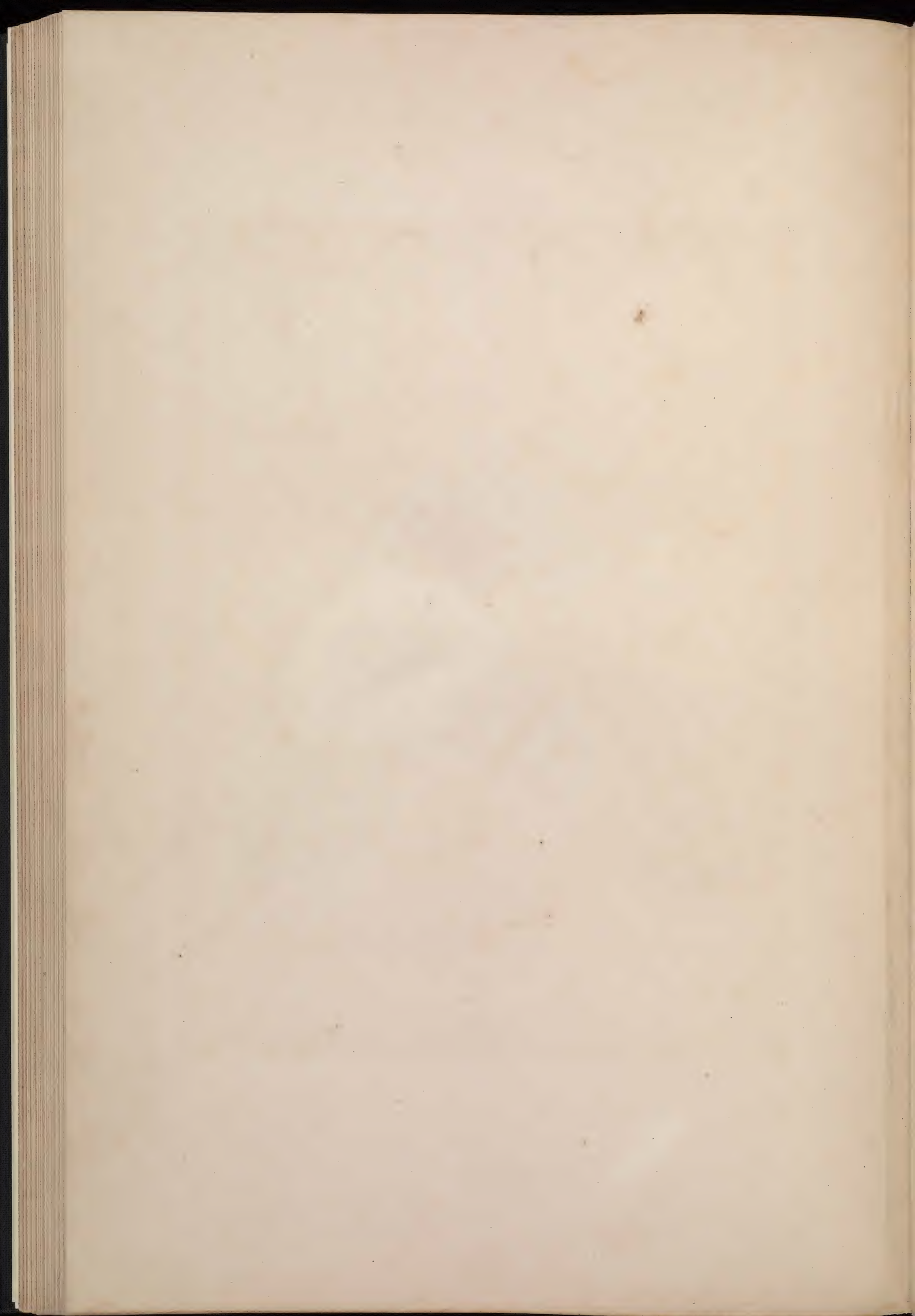
PIC DU CHILI, FEM. (Picus chilensis, N.)

CONCEPTION, AU CHILI.

*Plume pinée.*

*De l'œuvre de Rémond.*

*Contour sculpté.*





COUCAL MÈNEBÉKI. (Centropus menbeki, N.)

NOUV. GUINÉE.





COUCAL ATRALBIN. ( *Centropus ateralbus*, N. )

*NOU. IRLANDE.*

A. Plume isolée.





PSITTACULE DE DESMAREST. (*Psittacula Desmarestii*, N.)

NOUV. GUINÉE.

*Dérou ptes.*

*De l'imp. de Roussel.*

*Contant sculp.*







PSITTACARA DE LA PATAGONIE. (Psittacara patagonica, N.)

CHILI.

*Tréce pins.*

*De l'imp<sup>te</sup> de Remond.*

*Contant sculp.*





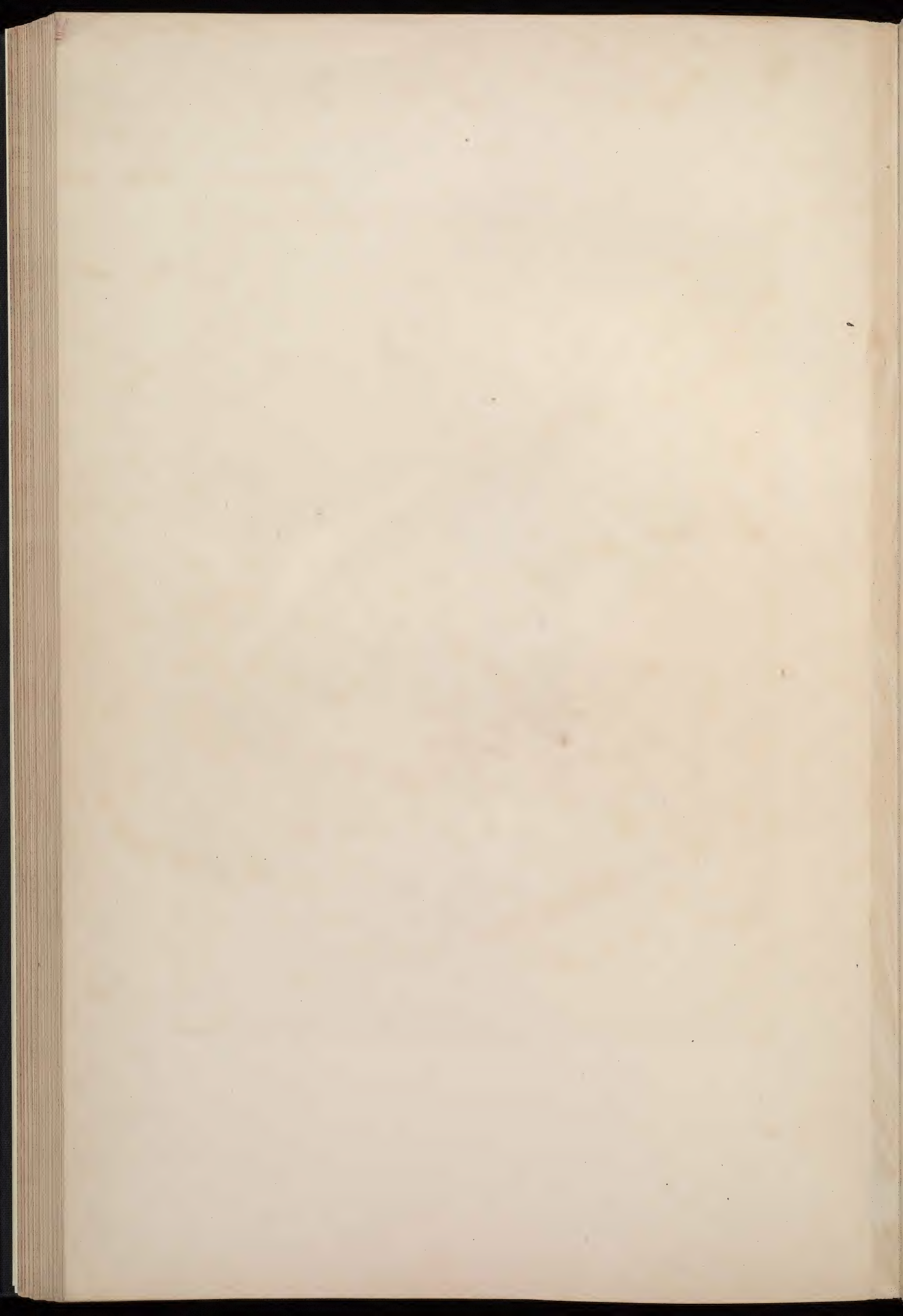
MÉGAPODE DUPERREY. (Megapodius Duperreyi, N.)

NOUV. GUINÉE.

*Dessiné par.*

*De L'imp<sup>r</sup> de Lezard.*

*Couleur scrup.*





ALECTHÉLIE DE D'URVILLE. (*Alecthelia Urvilli*, N.)

A-Plume du croupion, isolée et grossie. B-Rachis ou tige ibid.

ILE DE GUEBE (*Molouque orientales*.)

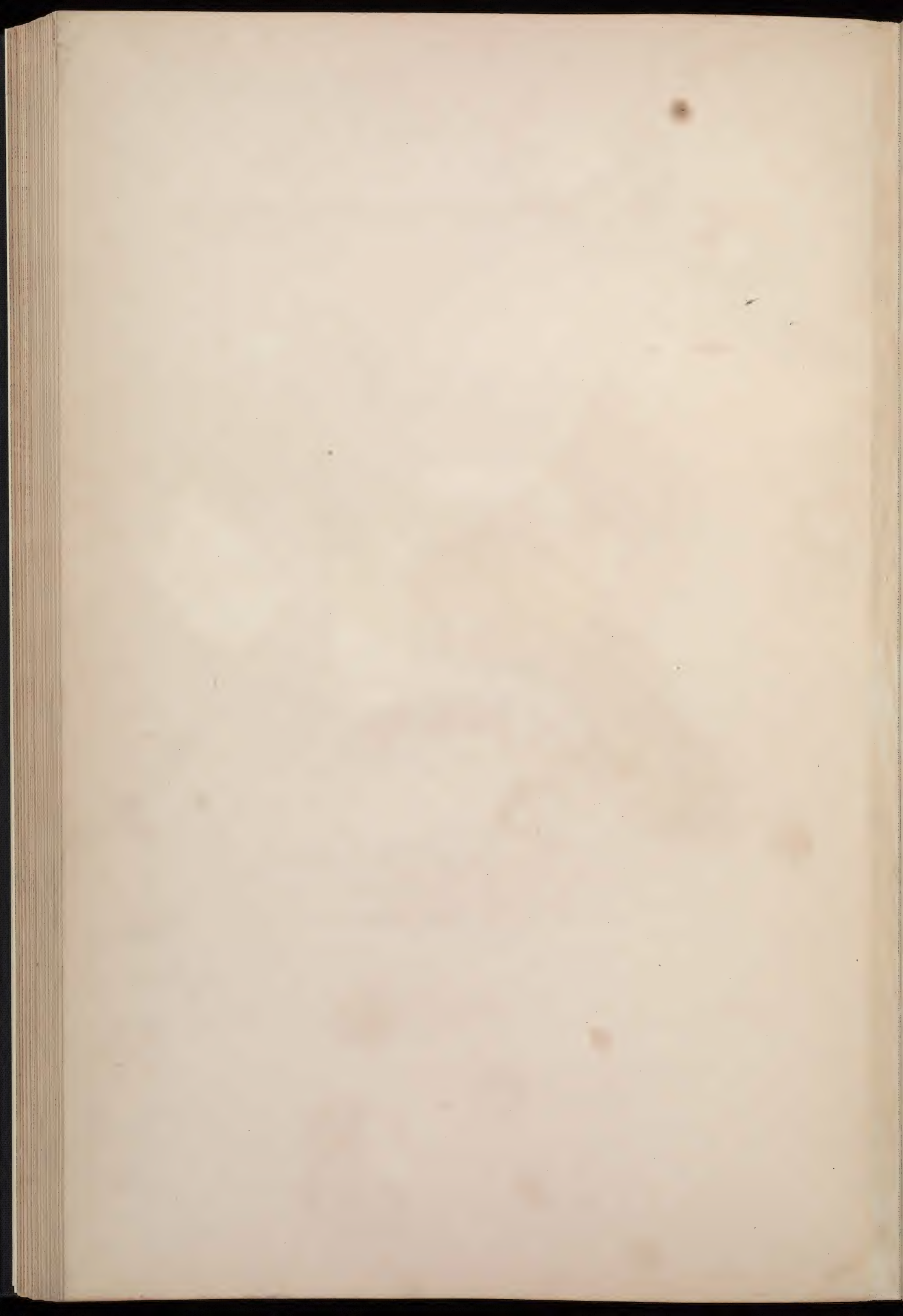




TALEGALLE DE CUVIER. (Talegallus Cuvieri, N.)

A. Le bec vu en dessus. B. Plume du cou isolée.

NOUV. GUINÉE.







COLOMBE DE ZOË. (Columba Zoca, Less.)  
NOU. GUINÉE.





COLOMBE ARAUCANIENNE. (Columba araucana, N.)

CHILI.

*Delte plus.*

*De l'imp<sup>r</sup> de Bémont.*

*Costant sculp.*

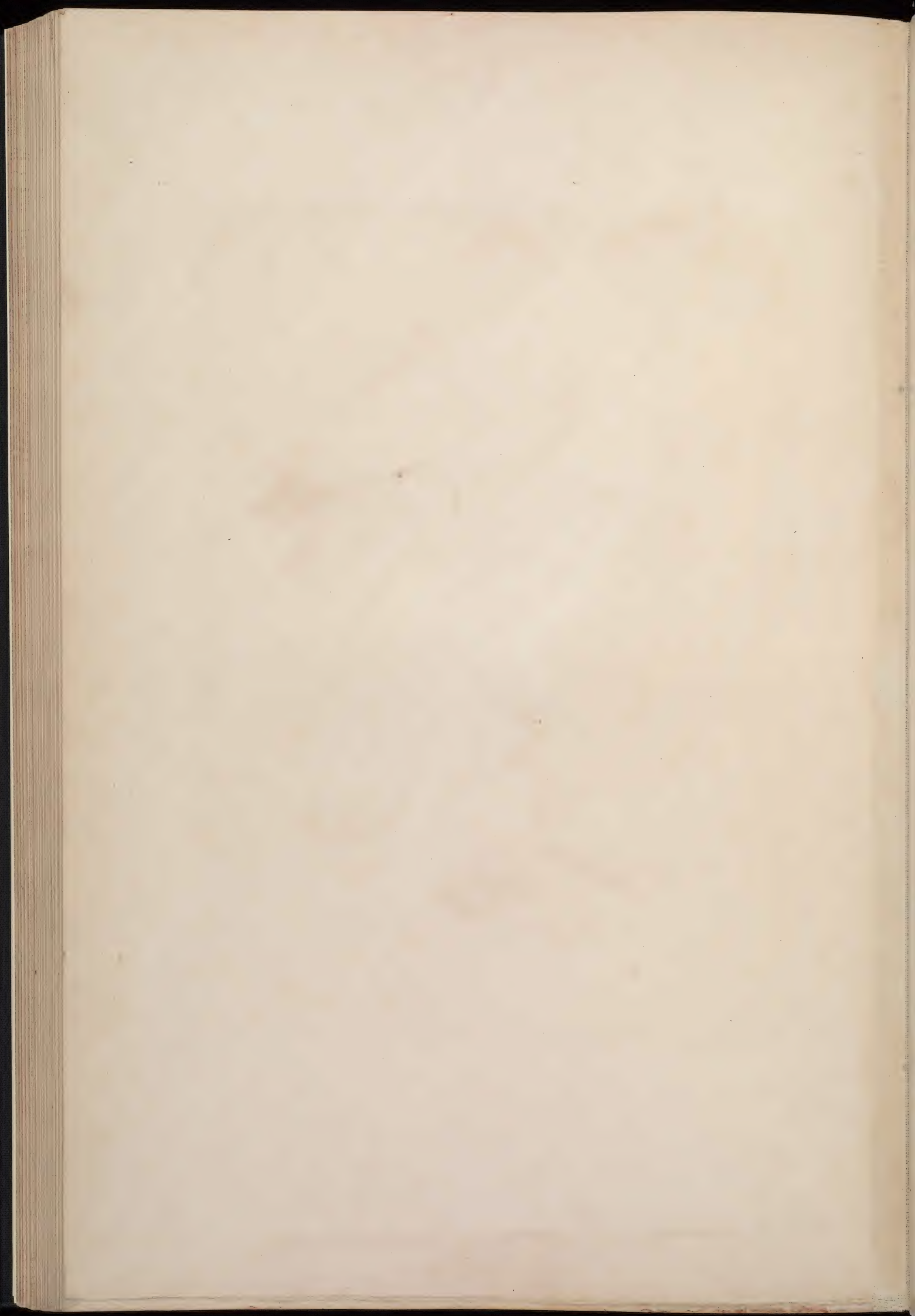




COLOMBE Océanique. (Columba oceanica N.)

Moulouesse ou Mouloux, dans la langue des naturels.

ILE D'OUALAN.





1. TOURTERELLE BLEU-VERDIN MÂLE. (Columba Cyanovirens, N.)

2. TOURTERELLE BLEU-VERDIN FEM. (Columba Cyanovirens, N.)

NOUVEAU GUINÉE.

Prêtre pinx.

De l'imp. de Bâton.

Contant sculp.







VANNEAU À ÉCHARPE. ( Vanellus cinetus, N. )

ILES MALOUINES.





HERON PHAËTON. (Ardea Heliosyla, N.)

A. Plume de l'occiput, isolée.

NOUV. GUINEE.

Grise piaz.

De l'imp<sup>o</sup> de Ramond.

Contant sculp.





GREBE AUX BELLES JOUES. (Podiceps kalipareus, N.)

ILES MALOUINES.

*Dérou p. 10.*

*De l'imp. de Renard.*

*Contant sculp.*





PUFFINURE DE GARNOT. (*Puffinuria Garnotii*, Lesson.)

A. Son estomac. *a*. Granulations qui le recouvrent en entier. B. Son sternum.

CÔTES DU PÉROU.

Peint d'après Garnot.

De l'imp<sup>te</sup> de Remond.

Coutant sculp.







STERNE DES INCAS. (Sterna Inca, N.)

LIMA: PEROU.

*Préparé par*

*De l'Imp<sup>re</sup> de Rémond.*

*Contant sculpt.*





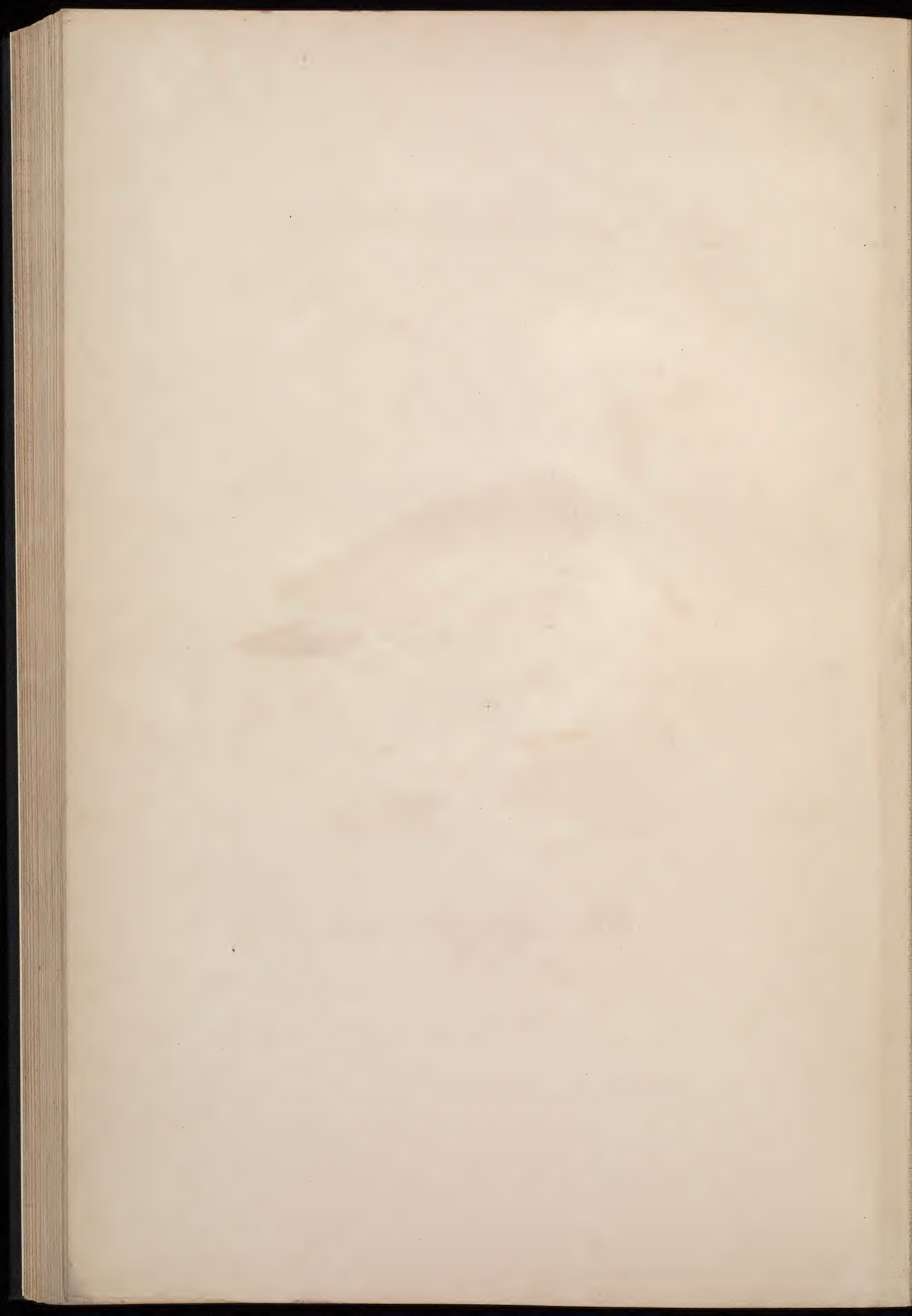
CORMORAN DE GAIMARD. (Carbo Gaimardi, N.)

LIMA, AU PÉROU

*Dessiné par.*

*De l'imp. de Renard.*

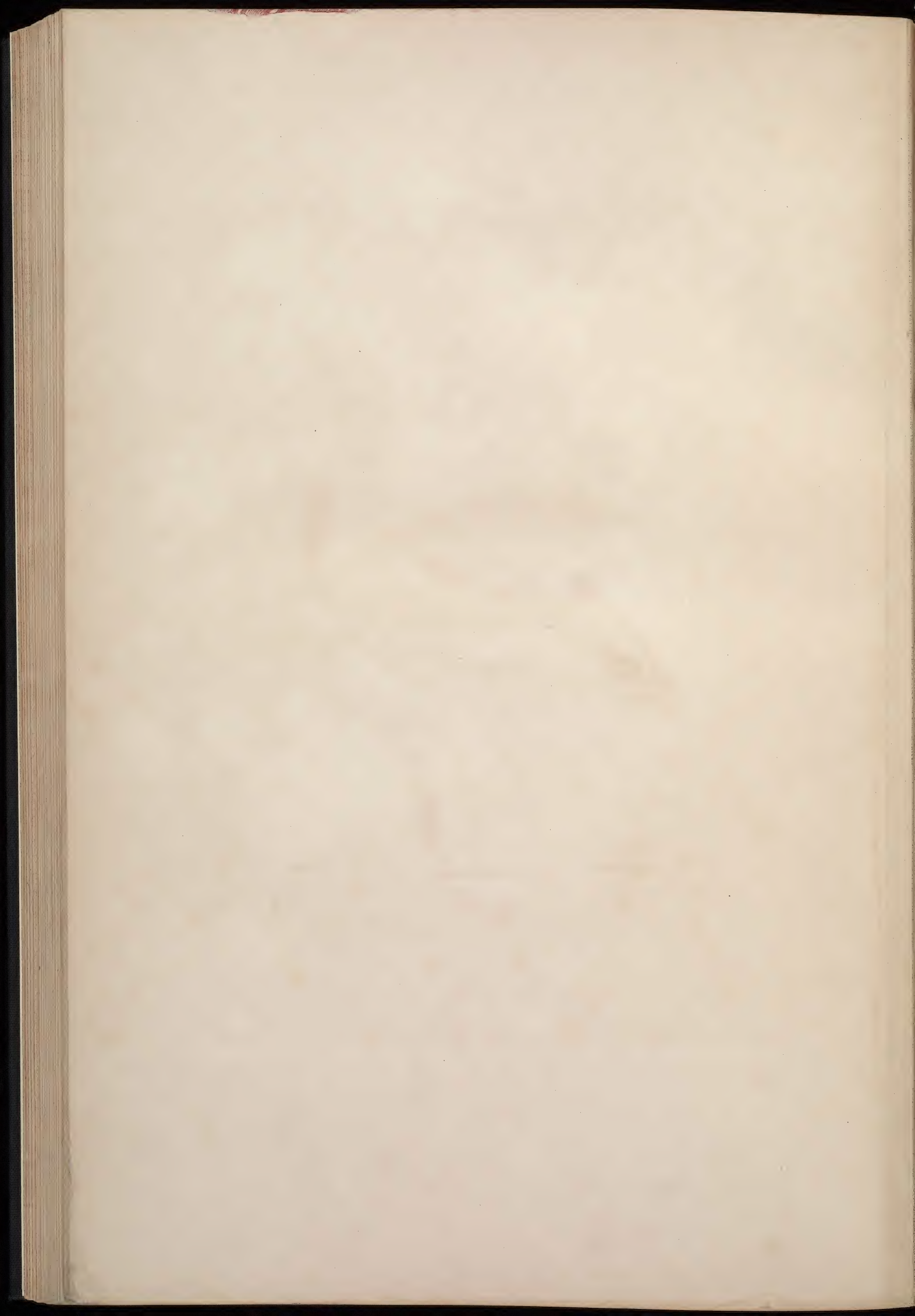
*Couleur vraie.*





SARCELLE DES MALAIS. (Anas Radjah, N.)

*ILE DE DOUROU.*





OIE ANTARCTIQUE, FEM. (Anser antarcticus, Vieill.)

ILES MALOULNES

Frère pinx.

De l'impr. de Rémond.

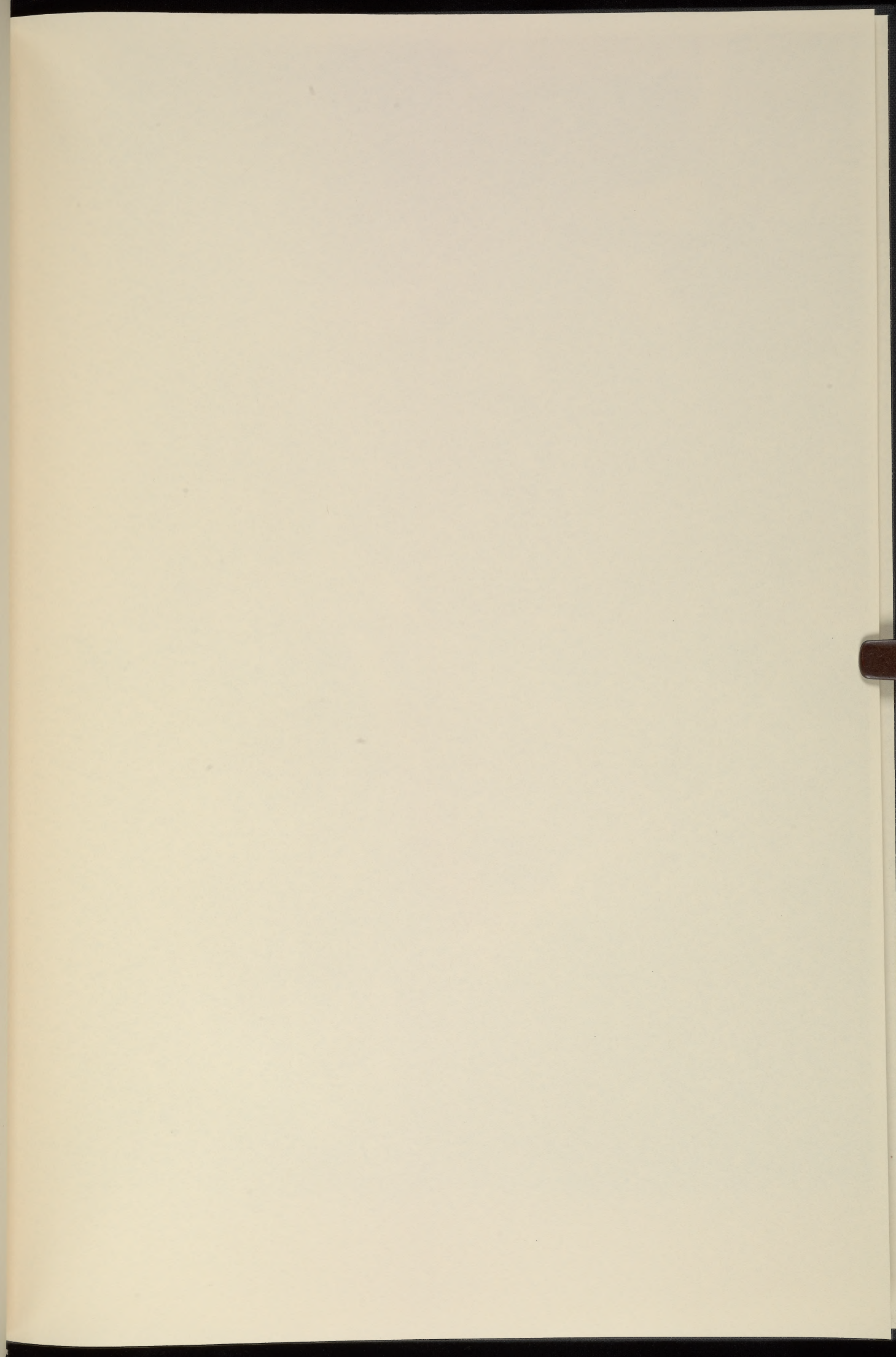
Costant sculp.



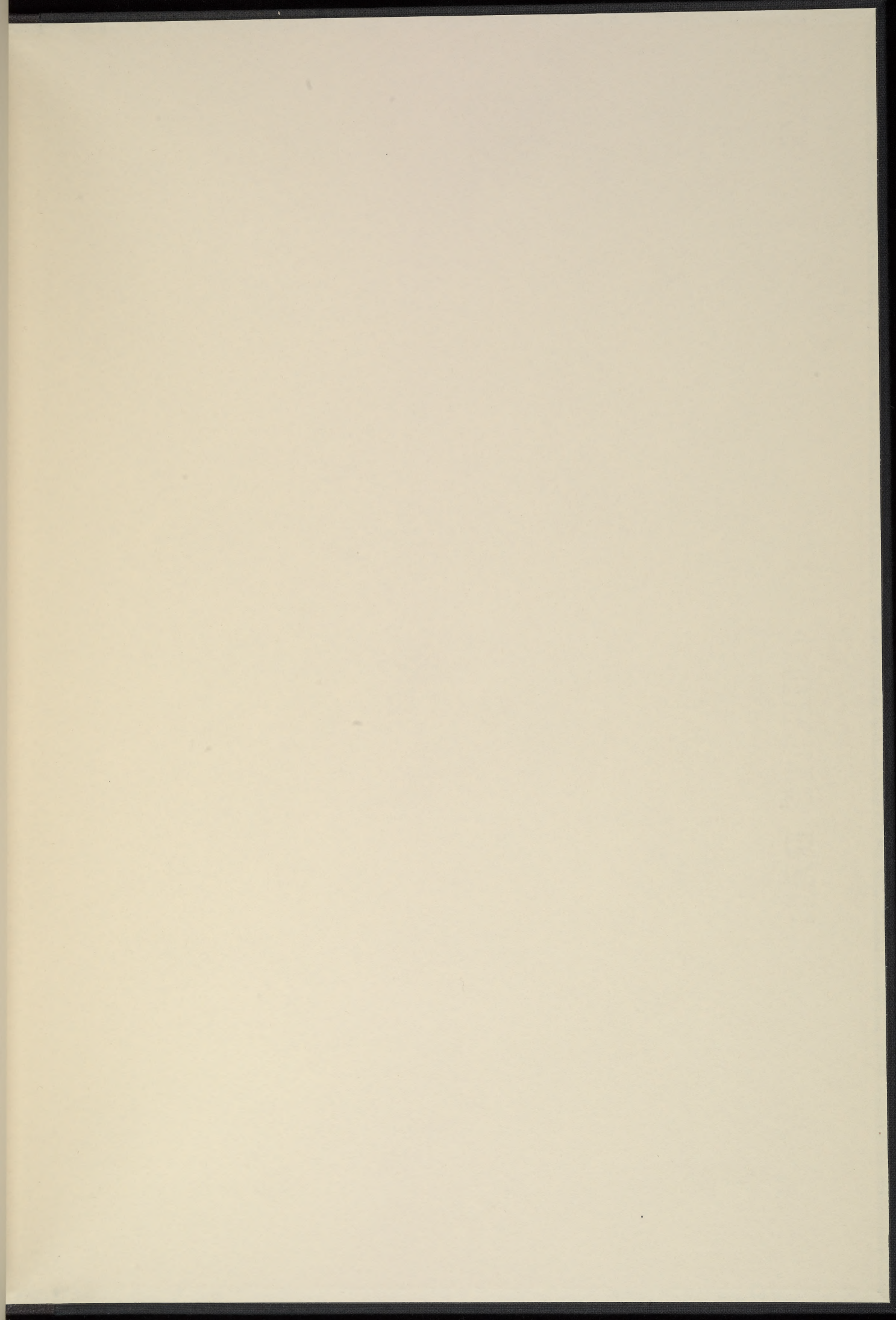












SMITHSONIAN INSTITUTION LIBRARIES



3 9088 01505 3382